

GEZ

KARTA ADRESOWA ZABYTKU NIERUCHOMEGO

3. Miejscowość

BURZENIN

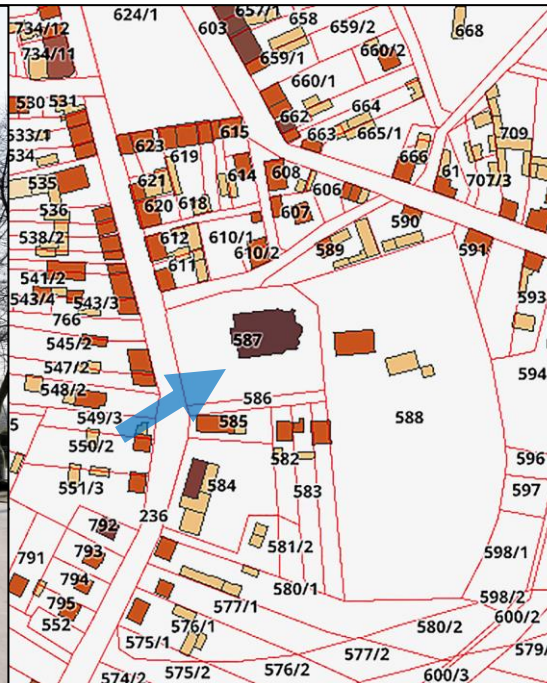
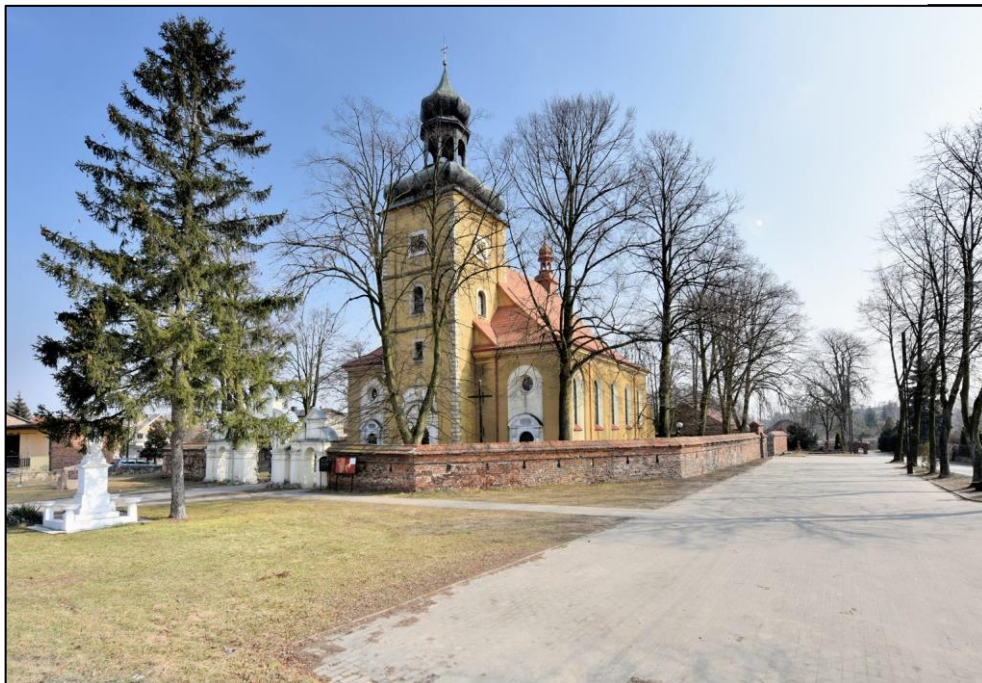
1. Nazwa

**ZESPÓŁ kościoła parafialnego p.w. śś.
Wojciecha BM i Stanisława BM**

2. Czas powstania

1642 r.

8. Fotografia z opisem wskazującym orientację albo mapa z zaznaczonym stanowiskiem archeologicznym



4. Adres

**Burzenin
ul. Kościelna (bez numeru),
ul. Kościelna 9a
98-260 Burzenin**

na działkach geodez.: 587, 588

**obręb: BURZENIN
identyfikator: 101405_2.0004.587 i 588**

5. Przynależność administracyjna

Województwo **łódzkie**

Powiat **sieradzki**

Gmina **Burzenin**

6. Formy ochrony

**Kościół wpisany do rejestru zabytków
województwa łódzkiego pod nr 805/7/A
decyzją z dnia 28.12.1967 r.**

Zespół kościoła parafialnego od południowego-zachodu

7. Opracowanie karty (autor, data i podpis)

Wycinek mapy ewidencyjnej za: <http://burzenin.e-mapa.net/>

Bogusław Okupny
30/03/2018

Bogusław Okupny

GEZ

KARTA ADRESOWA ZABYTKU NIERUCHOMEGO

3. Miejscowość

BURZENIN

1. Nazwa

**KOŚCIÓŁ PARAFILANY P.W. ŚŚ. WOJCIECHA
BM I STANISŁAWA BM**

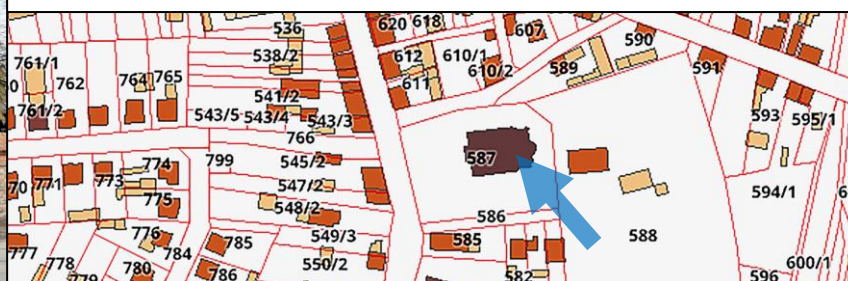
2. Czas powstania

1642 r., rozbudowany 1917 r.

8. Fotografia z opisem wskazującym orientację albo mapa z zaznaczonym stanowiskiem archeologicznym



Elewacja wschodnia: zdjęcie lewe od pld-wsch, zdjęcie prawe od ptn-wsch



Elewacja frontowa (zachodnia) i południowa kościoła

Wycinek mapy ewidencyjnej za: <http://burzenin.e-mapa.net/>

4. Adres

**Burzenin
ul. Kościelna
98-260 Burzenin**

na działce geodez.: 587

**obręb: BURZENIN
identyfikator: 101405_2.0004.587**

5. Przynależność administracyjna

Województwo **łódzkie**

Powiat **sieradzki**

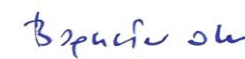
Gmina **Burzenin**

6. Formy ochrony

**Wpis do rejestru zabytków województwa
łódzkiego nr 805/7/A z dnia 28.12.1967 r.**

7. Opracowanie karty (autor, data i podpis)

Bogusław Okupny
30/03/2018



GEZ

KARTA ADRESOWA ZABYTKU NIERUCHOMEGO

3. Miejscowość

BURZENIN

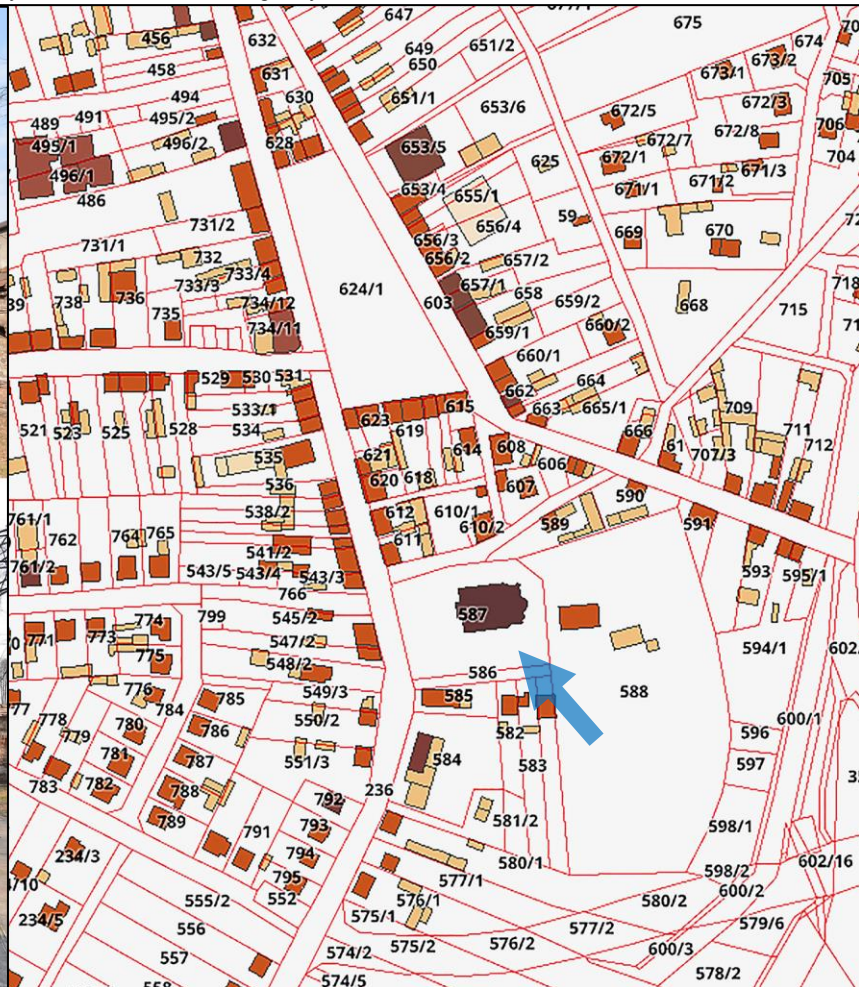
1. Nazwa

CMENTARZ PRZYKOŚCIELNY w granicach ogrodzenia z pierścieniem drzew, w obrębie ogrodzenia z bramą i ogrodzeniem w zespole

2. Czas powstania

XIII w.

8. Fotografia z opisem wskazującym orientację albo mapa z zaznaczonym stanowiskiem archeologicznym



4. Adres

**Burzenin
ul. Kościelna
98-260 Burzenin**

na działce geodez.: 587

**obręb: BURZENIN
identyfikator: 101405_2.0004.587**

5. Przynależność administracyjna

Województwo **łódzkie**

Powiat **sieradzki**

Gmina **Burzenin**

6. Formy ochrony

**Zapis w planie zagospodarowania
przestrzennego. Uchwała Rady Gminy
Burzenin nr 27/174/05 z dnia 23.02.2005**

7. Opracowanie karty (autor, data i podpis)

Bogusław Okupny
30/03/2018

Cmentarz przykościelny: góra cz. północna, dół cz. wschodnia

Wycinek mapy ewidencyjnej za: <http://burzenin.e-mapa.net/>

GEZ

KARTA ADRESOWA ZABYTKU NIERUCHOMEGO

3. Miejscowość

BURZENIN

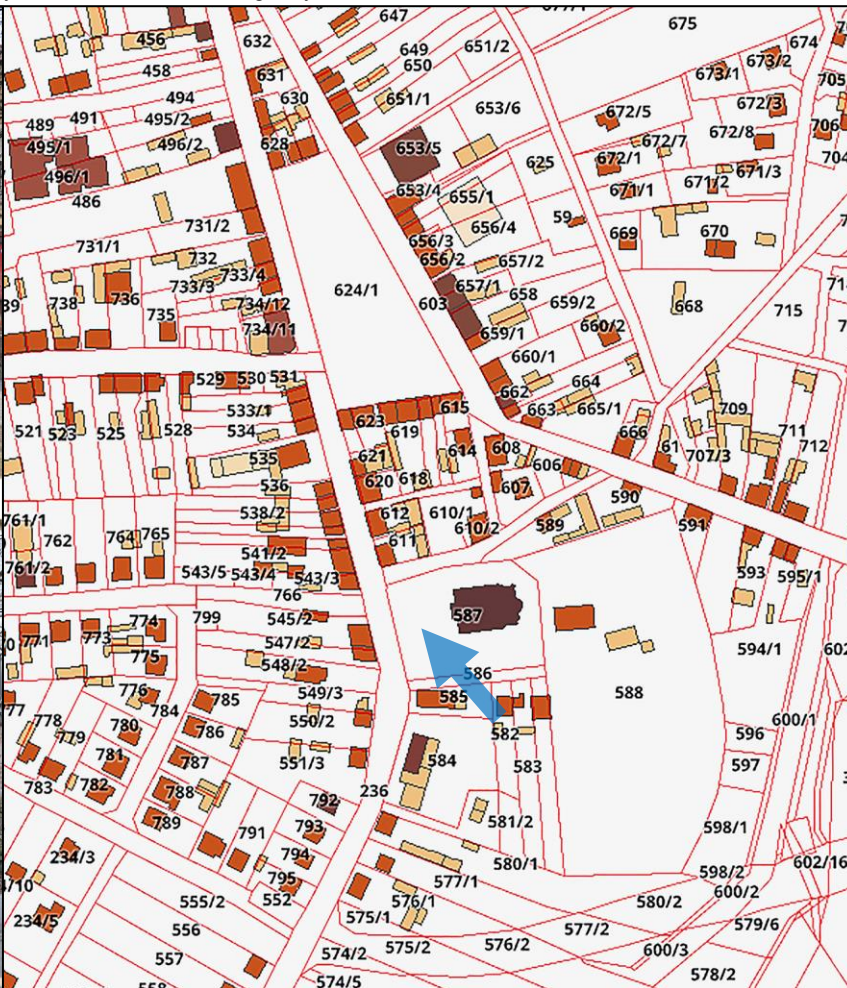
1. Nazwa

BRAMA I OGRODZENIE w zespole kościoła parafialnego p.w. śś. Wojciecha BM i Stanisława BM

2. Czas powstania

XVIII w.

8. Fotografia z opisem wskazującym orientację albo mapa z zaznaczonym stanowiskiem archeologicznym



4. Adres

**Burzenin
ul. Kościelna
98-260 Burzenin**

na działce geodez.: 587

obręb: **BURZENIN**
identyfikator: **101405_2.0004.587**

5. Przynależność administracyjna

Województwo **łódzkie**

Powiat **sieradzki**

Gmina **Burzenin**

6. Formy ochrony

Zapis w planie zagospodarowania przestrzennego. Uchwała Rady Gminy Burzenin nr 27/174/05 z dnia 23.02.2005

7. Opracowanie karty (autor, data i podpis)

Bogusław Okupny
30/03/2018

Zdjęcie górne brama z ogrodzeniem, dolne furka w ogrodzeniu

Wycinek mapy ewidencyjnej za: <http://burzenin.e-mapa.net/>

GEZ

KARTA ADRESOWA ZABYTKU NIERUCHOMEGO

3. Miejscowość

BURZENIN

1. Nazwa

**PLEBANIA w zespole kościoła parafialnego p.w.
śś. Wojciecha BM i Stanisława BM**

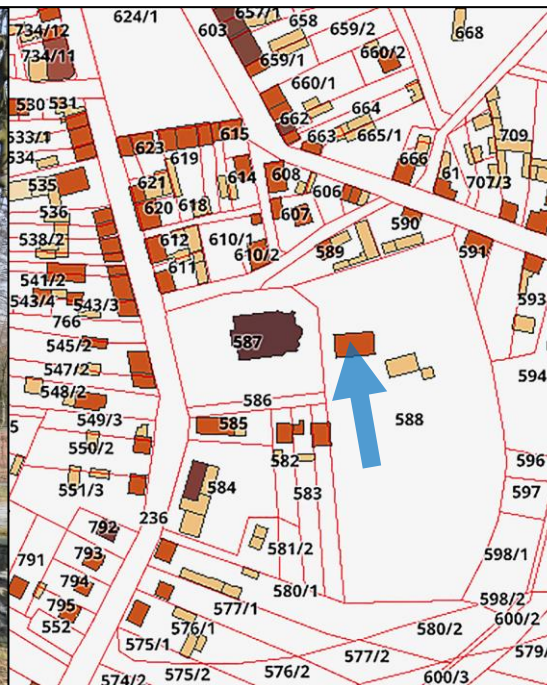
2. Czas powstania

pocz. XX w.

8. Fotografia z opisem wskazującym orientację albo mapa z zaznaczonym stanowiskiem archeologicznym



Plebania od południa



4. Adres

**Burzenin
ul. Kościelna 9a
98-260 Burzenin**

na działce geodez.: 588

**obręb: BURZENIN
identyfikator: 101405_2.0004.588**

5. Przynależność administracyjna

Województwo **łódzkie**

Powiat **sieradzki**

Gmina **Burzenin**

6. Formy ochrony

**Zapis w planie zagospodarowania
przestrzennego. Uchwała Rady Gminy
Burzenin nr 27/174/05 z dnia 23.02.2005**

Wycinek mapy ewidencyjnej za: <http://burzenin.e-mapa.net/>

7. Opracowanie karty (autor, data i podpis)

Bogusław Okupny
30/03/2018



GEZ

KARTA ADRESOWA ZABYTKU NIERUCHOMEGO

3. Miejscowość

BURZENIN

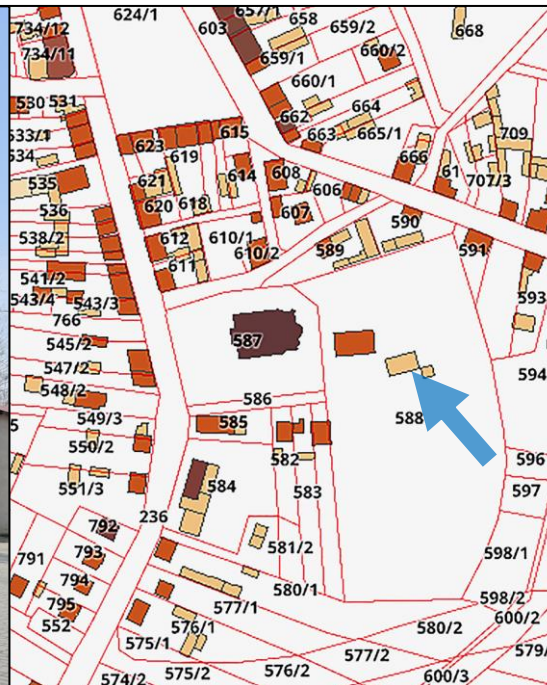
1. Nazwa

BUDYNEK GOSPODARCZY przy plebanii

2. Czas powstania

pocz. XX w.

8. Fotografia z opisem wskazującym orientację albo mapa z zaznaczonym stanowiskiem archeologicznym



Budynek gospodarczy przy plebanii od południa

4. Adres

**Burzenin
ul. Kościelna 9a
98-260 Burzenin**

na działce geodez.: 588

**obręb: BURZENIN
identyfikator: 101405_2.0004.588**

5. Przynależność administracyjna

Województwo **łódzkie**

Powiat **sieradzki**

Gmina **Burzenin**

6. Formy ochrony

**Zapis w planie zagospodarowania
przestrzennego. Uchwała Rady Gminy
Burzenin nr 27/174/05 z dnia 23.02.2005**

Wycinek mapy ewidencyjnej za: <http://burzenin.e-mapa.net/>

7. Opracowanie karty (autor, data i podpis)

Bogusław Okupny
30/03/2018

GEZ

KARTA ADRESOWA ZABYTKU NIERUCHOMEGO

3. Miejscowość

BURZENIN

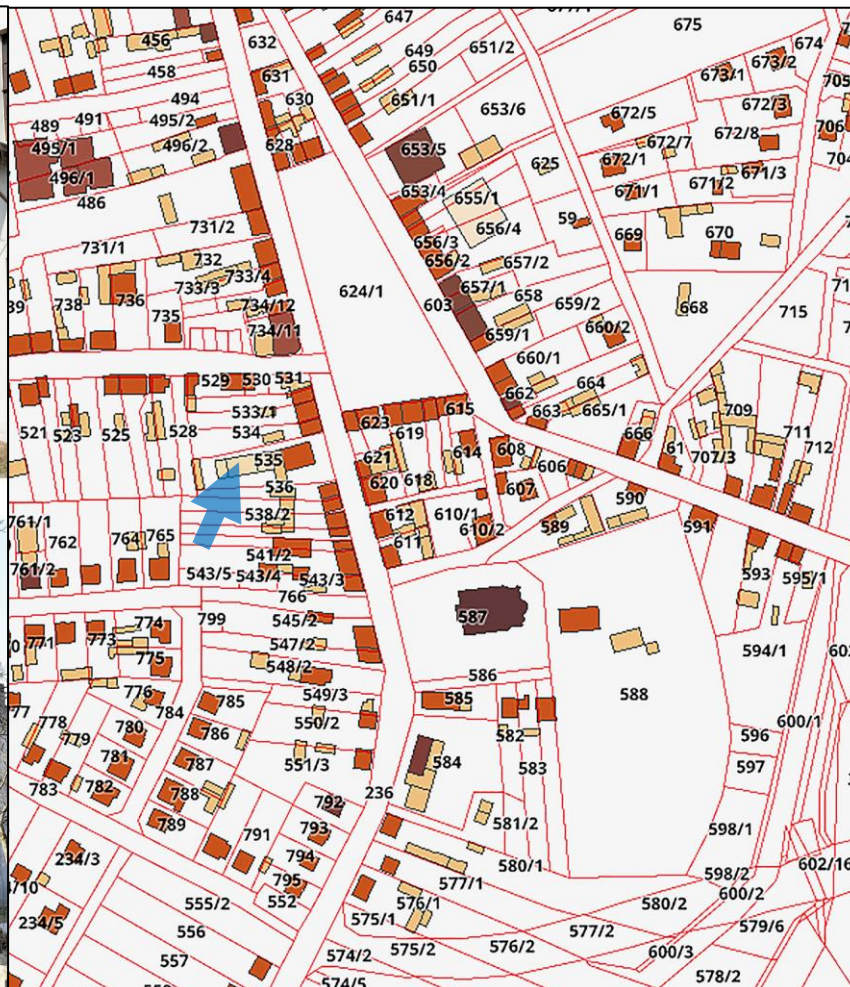
1. Nazwa

BOŻNICA, ob. nieużytkowany

2. Czas powstania

XIX/XX w.

8. Fotografia z opisem wskazującym orientację albo mapa z zaznaczonym stanowiskiem archeologicznym



4. Adres

**Burzenin
ul. Kościelna 2
98-260 Burzenin**

na działce geodez.: 535

obręb: **BURZENIN**
identyfikator: **101405_2.0004.535**

5. Przynależność administracyjna

Województwo **łódzkie**

Powiat **sieradzki**

Gmina **Burzenin**

6. Formy ochrony

**Zapis w planie zagospodarowania
przestrzennego. Uchwała Rady Gminy
Burzenin nr 27/174/05 z dnia 23.02.2005**

7. Opracowanie karty (autor, data i podpis)

Bogusław Okupny
30/03/2018

Zdjęcie górne: elewacja południowa, zdjęcie dolne: elewacja północna

Wycinek mapy ewidencyjnej za: <http://burzenin.e-mapa.net/>

GEZ

KARTA ADRESOWA ZABYTKU NIERUCHOMEGO

3. Miejscowość

BURZENIN

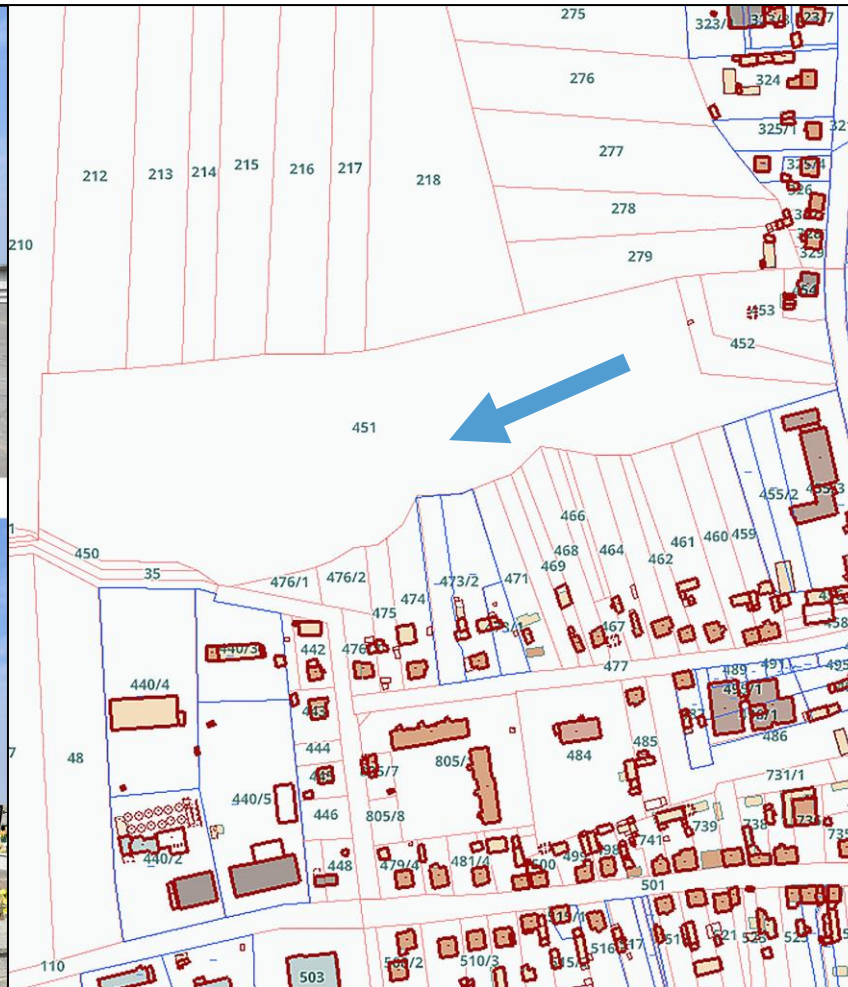
1. Nazwa

CMENTARZ parafialny

2. Czas powstania

XVIII/XIX w.

8. Fotografia z opisem wskazującym orientację albo mapa z zaznaczonym stanowiskiem archeologicznym



4. Adres

**Burzenin
ul. Sieradzka
98-260 Burzenin**

na działce geodez.: 451

**obręb: BURZENIN
identyfikator: 101405_2.0004.451**

5. Przynależność administracyjna

Województwo **łódzkie**

Powiat **sieradzki**

Gmina **Burzenin**

6. Formy ochrony

**Zapis w planie zagospodarowania
przestrzennego. Uchwała Rady Gminy
Burzenin nr 27/174/05 z dnia 23.02.2005**

7. Opracowanie karty (autor, data i podpis)

Bogusław Okupny
30/03/2018

Góra: cmentarz od ul. Sieradzkiej, dół: najstarsza część cmentarza

Wycinek mapy ewidencyjnej za: <http://burzenin.e-mapa.net/>

GEZ

KARTA ADRESOWA ZABYTKU NIERUCHOMEGO

3. Miejscowość

BURZENIN

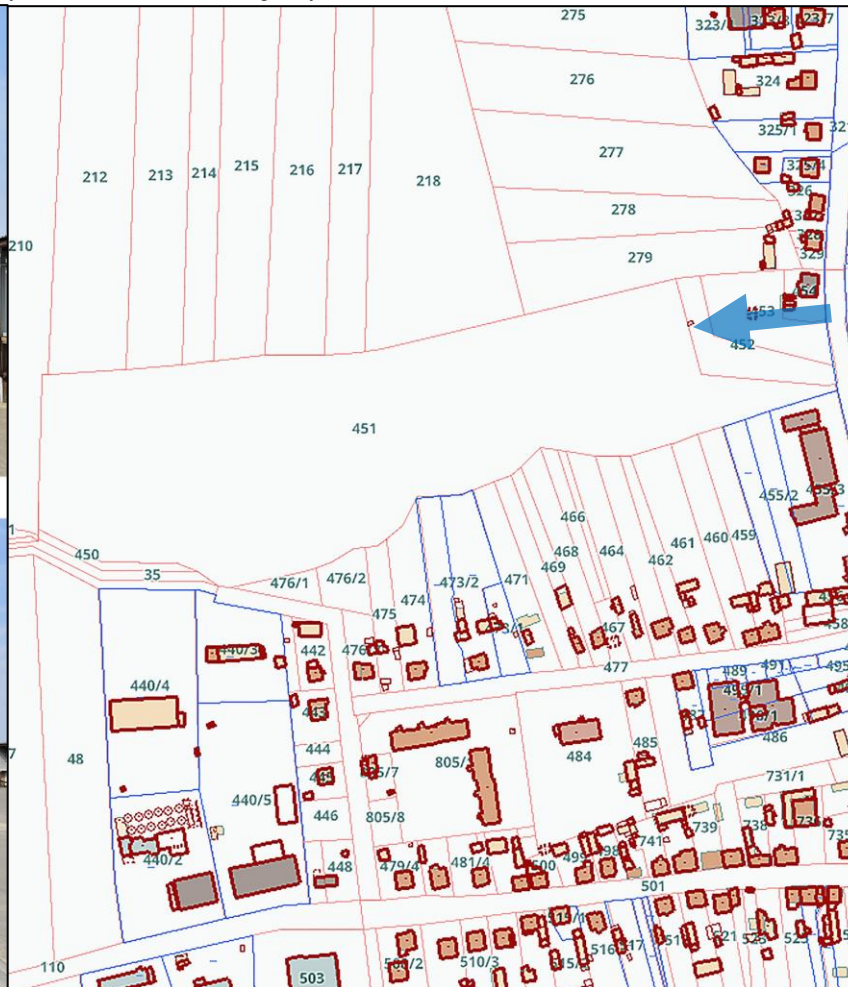
1. Nazwa

OGRODZENIE I BRAMA na cmentarzu parafialnym

2. Czas powstania

XIX w.

8. Fotografia z opisem wskazującym orientację albo mapa z zaznaczonym stanowiskiem archeologicznym



4. Adres

**Burzenin
ul. Sieradzka
98-260 Burzenin**

na działce geodez.: 451

**obręb: BURZENIN
identyfikator: 101405_2.0004.451**

5. Przynależność administracyjna

Województwo **łódzkie**

Powiat **sieradzki**

Gmina **Burzenin**

6. Formy ochrony

Zapis w planie zagospodarowania przestrzennego. Uchwała Rady Gminy Burzenin nr 27/174/05 z dnia 23.02.2005

7. Opracowanie karty (autor, data i podpis)

Bogusław Okupny
30/03/2018

Brama cmentarza od wschodu, zdjęcie dolne ogrodzenie od wschodu

Wycinek mapy ewidencyjnej za: <http://burzenin.e-mapa.net/>

GEZ

KARTA ADRESOWA ZABYTKU NIERUCHOMEGO

3. Miejscowość

BURZENIN

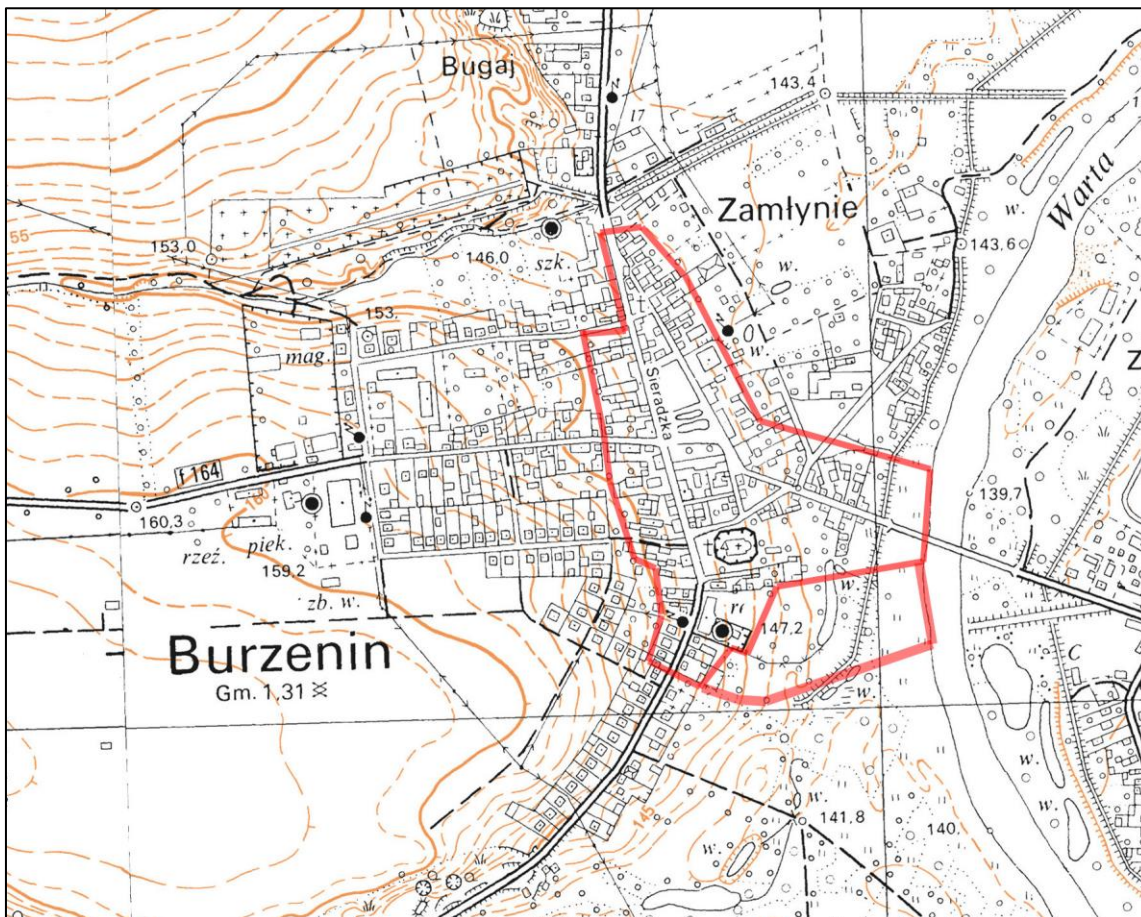
1. Nazwa

HISTORYCZNY UKŁAD URBANISTYCZNY

2. Czas powstania

XIV w.

8. Fotografia z opisem wskazującym orientację albo mapa z zaznaczonym stanowiskiem archeologicznym



Granice ochrony historycznego układu urbanistycznego i granica ochrony strefy widokowej (według mapy udostępnionej w WUOZ Sieradz)

4. Adres

Burzenin

w granicach ulic: Dolnej, Krótkiej, Kościelnej, Pstrokońskiego, Sieradzkiej, Widawskiej, Zamłynie, Złoczowskiej

obręb: BURZENIN
identyfikator: 101405_2.0004. – na działkach w granicach wytyczonych wymienionymi wyżej ulicami

5. Przynależność administracyjna

Województwo **łódzkie**

Powiat **sieradzki**

Gmina **Burzenin**

6. Formy ochrony

7. Opracowanie karty (autor, data i podpis)

Bogusław Okupny
30/03/2018

Bogusław Okupny

GEZ

KARTA ADRESOWA ZABYTKU NIERUCHOMEGO

3. Miejscowość

BURZENIN

1. Nazwa

DOM, ob. budynek handlowy

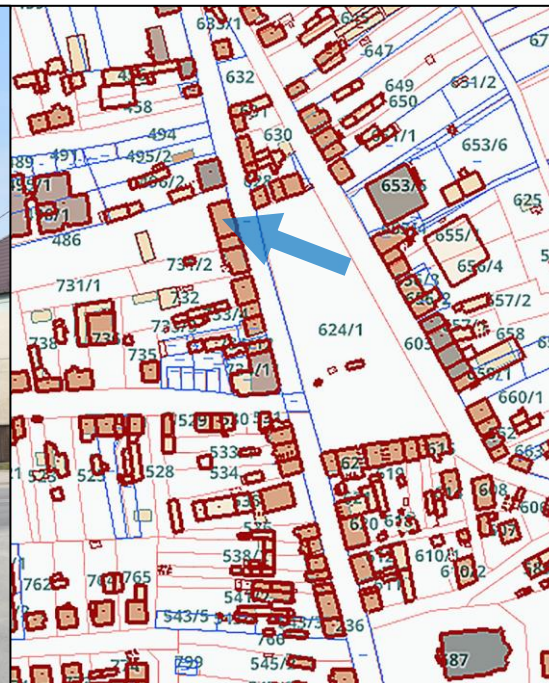
2. Czas powstania

1-a dekada XX w.

8. Fotografia z opisem wskazującym orientację albo mapa z zaznaczonym stanowiskiem archeologicznym



Budynek od wschodu



4. Adres

**Burzenin
ul. Rynek 1
98-260 Burzenin**

na działce geodez.: 486/2

**obręb: BURZENIN
identyfikator: 101405_2.0004.486/2**

5. Przynależność administracyjna

Województwo **łódzkie**

Powiat **sieradzki**

Gmina **Burzenin**

6. Formy ochrony

**Zapis w planie zagospodarowania
przestrzennego. Uchwała Rady Gminy
Burzenin nr 27/174/05 z dnia 23.02.2005**

Wycinek mapy ewidencyjnej za: <http://burzenin.e-mapa.net/>

7. Opracowanie karty (autor, data i podpis)

Bogusław Okupny
30/03/2018

GEZ

KARTA ADRESOWA ZABYTKU NIERUCHOMEGO

3. Miejscowość

BURZENIN

1. Nazwa

DOM, ob. budynek handlowy

2. Czas powstania

1 ćw. XX w.

8. Fotografia z opisem wskazującym orientację albo mapa z zaznaczonym stanowiskiem archeologicznym



Budynek od wschodu



4. Adres

**Burzenin
ul. Rynek 3
98-260 Burzenin**

na działce geodez.: 731/2

**obręb: BURZENIN
identyfikator: 101405_2.0004.731/2**

5. Przynależność administracyjna

Województwo **łódzkie**

Powiat **sieradzki**

Gmina **Burzenin**

6. Formy ochrony

**Zapis w planie zagospodarowania
przestrzennego. Uchwała Rady Gminy
Burzenin nr 27/174/05 z dnia 23.02.2005**

Wycinek mapy ewidencyjnej za: <http://burzenin.e-mapa.net/>

7. Opracowanie karty (autor, data i podpis)

Bogusław Okupny
30/03/2018

GEZ

KARTA ADRESOWA ZABYTKU NIERUCHOMEGO

3. Miejscowość

BURZENIN

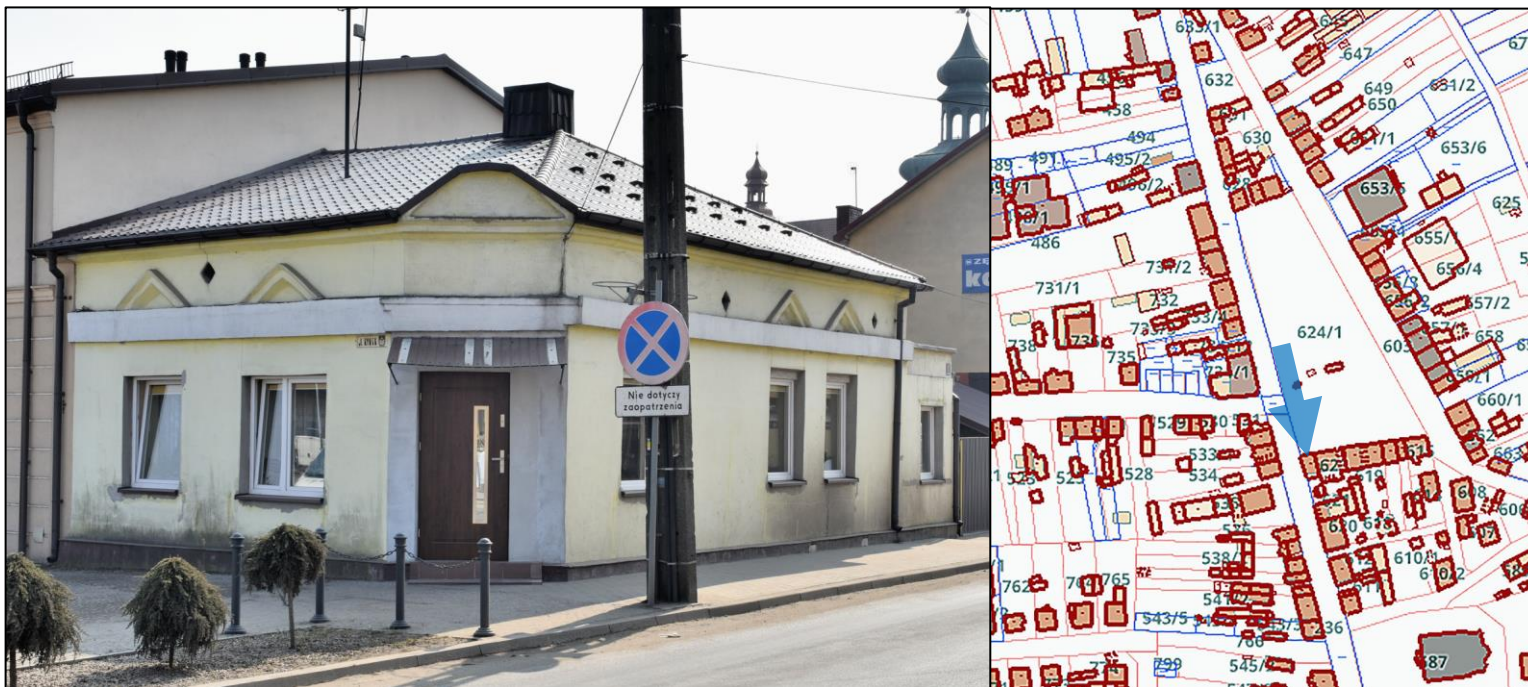
1. Nazwa

DOM mieszkalny

2. Czas powstania

przed 1900 r.

8. Fotografia z opisem wskazującym orientację albo mapa z zaznaczonym stanowiskiem archeologicznym



Budynek od północy

4. Adres

**Burzenin
ul. Rynek 12
98-260 Burzenin**

na działce geodez.: 622

**obręb: BURZENIN
identyfikator: 101405_2.0004.622**

5. Przynależność administracyjna

Województwo **łódzkie**

Powiat **sieradzki**

Gmina **Burzenin**

6. Formy ochrony

**Zapis w planie zagospodarowania
przestrzennego. Uchwała Rady Gminy
Burzenin nr 27/174/05 z dnia 23.02.2005**

Wycinek mapy ewidencyjnej za: <http://burzenin.e-mapa.net/>

7. Opracowanie karty (autor, data i podpis)

Bogusław Okupny
30/03/2018

GEZ

KARTA ADRESOWA ZABYTKU NIERUCHOMEGO

3. Miejscowość

BURZENIN

1. Nazwa

KAMIENICA, ob. budynek mieszkalno - handlowy

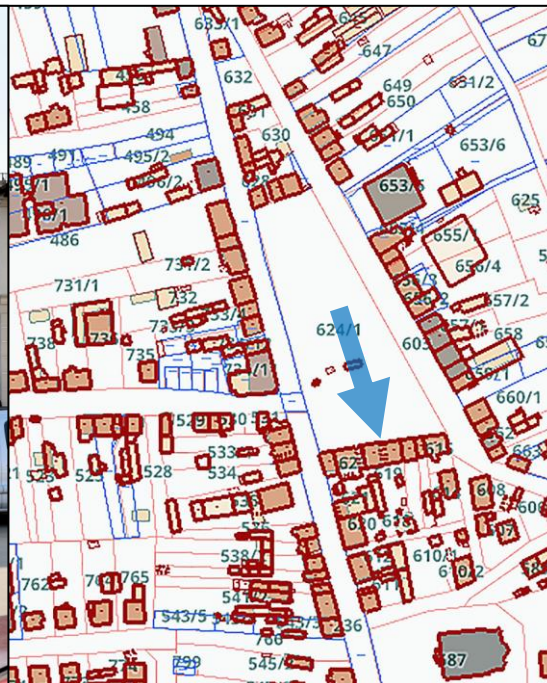
2. Czas powstania

XIX/XX w.

8. Fotografia z opisem wskazującym orientację albo mapa z zaznaczonym stanowiskiem archeologicznym



Budynek od północy



4. Adres

**Burzenin
ul. Rynek 14
98-260 Burzenin**

na działce geodez.: 619

**obręb: BURZENIN
identyfikator: 101405_2.0004.619**

5. Przynależność administracyjna

Województwo **łódzkie**

Powiat **sieradzki**

Gmina **Burzenin**

6. Formy ochrony

**Zapis w planie zagospodarowania
przestrzennego. Uchwała Rady Gminy
Burzenin nr 27/174/05 z dnia 23.02.2005**

Wycinek mapy ewidencyjnej za: <http://burzenin.e-mapa.net/>

7. Opracowanie karty (autor, data i podpis)

Bogusław Okupny
30/03/2018

GEZ

KARTA ADRESOWA ZABYTKU NIERUCHOMEGO

3. Miejscowość

BURZENIN

1. Nazwa

DOM mieszkalny

2. Czas powstania

1-a dekada XX w.

8. Fotografia z opisem wskazującym orientację albo mapa z zaznaczonym stanowiskiem archeologicznym



Budynek od południowego-zachodu



4. Adres

**Burzenin
ul. Sieradzka 12/12a
98-260 Burzenin**

na działce geodez.: 636, 637

**obręb: BURZENIN
identyfikator: 101405_2.0004.636, 637**

5. Przynależność administracyjna

Województwo **łódzkie**

Powiat **sieradzki**

Gmina **Burzenin**

6. Formy ochrony

**Zapis w planie zagospodarowania
przestrzennego. Uchwała Rady Gminy
Burzenin nr 27/174/05 z dnia 23.02.2005**

Wycinek mapy ewidencyjnej za: <http://burzenin.e-mapa.net/>

7. Opracowanie karty (autor, data i podpis)

Bogusław Okupny
30/03/2018

GEZ

KARTA ADRESOWA ZABYTKU NIERUCHOMEGO

3. Miejscowość

BURZENIN

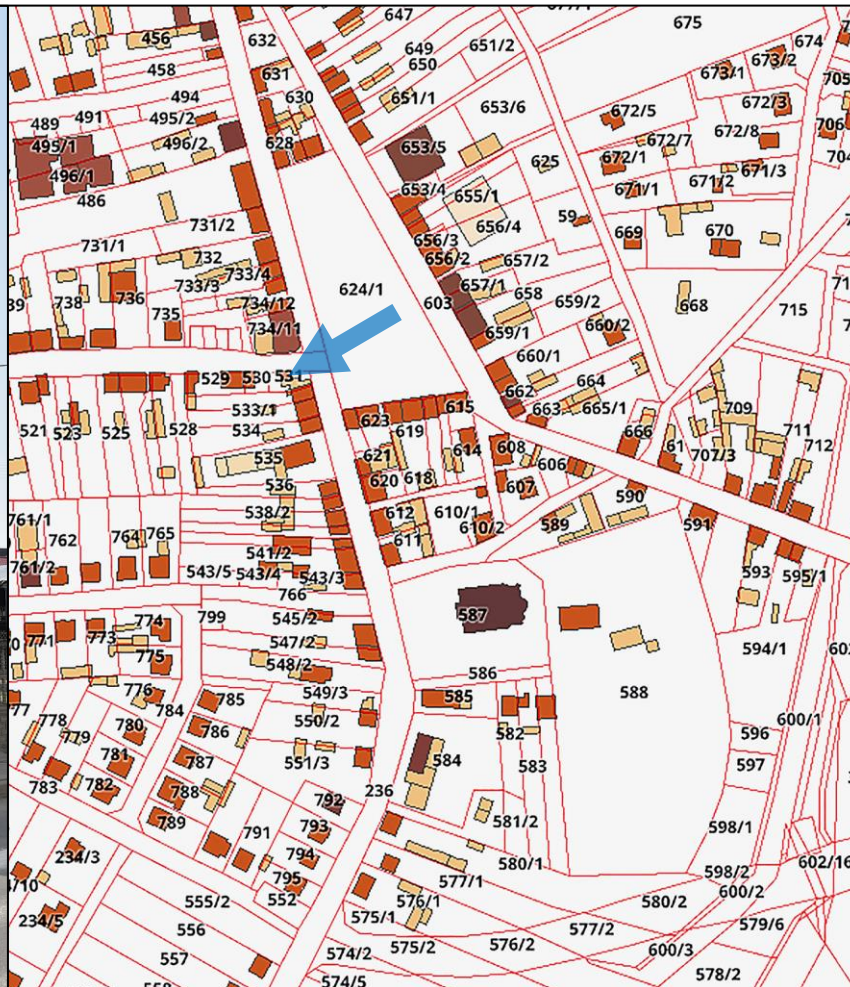
1. Nazwa

DOM, ob. budynek mieszkalno - handlowy

2. Czas powstania

pocz. XX w.

8. Fotografia z opisem wskazującym orientację albo mapa z zaznaczonym stanowiskiem archeologicznym



4. Adres

**Burzenin
ul. Złoczewska 1
98-260 Burzenin**

na działce geodez.: 531

**obręb: BURZENIN
identyfikator: 101405_2.0004.531**

5. Przynależność administracyjna

Województwo **łódzkie**

Powiat **sieradzki**

Gmina **Burzenin**

6. Formy ochrony

**Zapis w planie zagospodarowania
przestrzennego. Uchwała Rady Gminy
Burzenin nr 27/174/05 z dnia 23.02.2005**

7. Opracowanie karty (autor, data i podpis)

Bogusław Okupny
30/03/2018

Budynek od południowego-zachodu

Wycinek mapy ewidencyjnej za: <http://burzenin.e-mapa.net/>

GEZ

KARTA ADRESOWA ZABYTKU NIERUCHOMEGO

3. Miejscowość

BURZENIN

1. Nazwa

RINGSTAND – 2 schrony strzeleckie w zespole umocnień niemieckich, ob. nieużytek

2. Czas powstania

1944 r.

8. Fotografia z opisem wskazującym orientację albo mapa z zaznaczonym stanowiskiem archeologicznym



4. Adres

**Burzenin
ul. Kościelna
98-260 Burzenin**

na działce geodez.: 569

**obręb: BURZENIN
identyfikator: 101405_2.0004.569**

5. Przynależność administracyjna

Województwo **łódzkie**

Powiat **sieradzki**

Gmina **Burzenin**

6. Formy ochrony

7. Opracowanie karty (autor, data i podpis)

Bogusław Okupny
30/03/2018

2 schrony strzeleckie Ringstand 58c na działce 569 – zdjęcie górne Ringstand „A”, dolne Ringstand „B”. Litery na mapce odpowiadają lokalizacji schronów.

Wycinek mapy ewidencyjnej za: <http://burzenin.e-mapa.net/>

GEZ

KARTA ADRESOWA ZABYTKU NIERUCHOMEGO

3. Miejscowość

BURZENIN

1. Nazwa

RINGSTAND – schron strzelecki w zespole umocnień niemieckich, ob. nieużytek

2. Czas powstania

1944 r.

8. Fotografia z opisem wskazującym orientację albo mapa z zaznaczonym stanowiskiem archeologicznym



4. Adres

**Burzenin
98-260 Burzenin
na działce geodez.: 281**

**obręb: BURZENIN
identyfikator: 101405_2.0004.281**

5. Przynależność administracyjna

Województwo **łódzkie**

Powiat **sieradzki**

Gmina **Burzenin**

6. Formy ochrony

Schron strzelecki Ringstand 58c na szczycie wzniesienia na działce 281 – zdjęcie od zachodu

7. Opracowanie karty (autor, data i podpis)

Wycinek mapy ewidencyjnej za: <http://burzenin.e-mapa.net/>

Bogusław Okupny
30/03/2018

GEZ

KARTA ADRESOWA ZABYTKU NIERUCHOMEGO

3. Miejscowość

BURZENIN

1. Nazwa

WAPIENNIK, ob. nieużytkowany

2. Czas powstania

I poł. XX w.

8. Fotografia z opisem wskazującym orientację albo mapa z zaznaczonym stanowiskiem archeologicznym



4. Adres

Burzenin
98-260 Burzenin
na działce geodez.: 286

obręb: **BURZENIN**
identyfikator: **101405_2.0004.286**

5. Przynależność administracyjna

Województwo **łódzkie**

Powiat **sieradzki**

Gmina **Burzenin**

6. Formy ochrony

7. Opracowanie karty (autor, data i podpis)

Wycinek mapy ewidencyjnej za: <http://burzenin.e-mapa.net/>

Bogusław Okupny
30/03/2018

Wapiennik od południowego-wschodu

GEZ

KARTA ADRESOWA ZABYTKU NIERUCHOMEGO

3. Miejscowość

GRABÓWKA

1. Nazwa

KAPLICZKA P.W. NAJŚWIĘTSZEJ MARIII PANNY

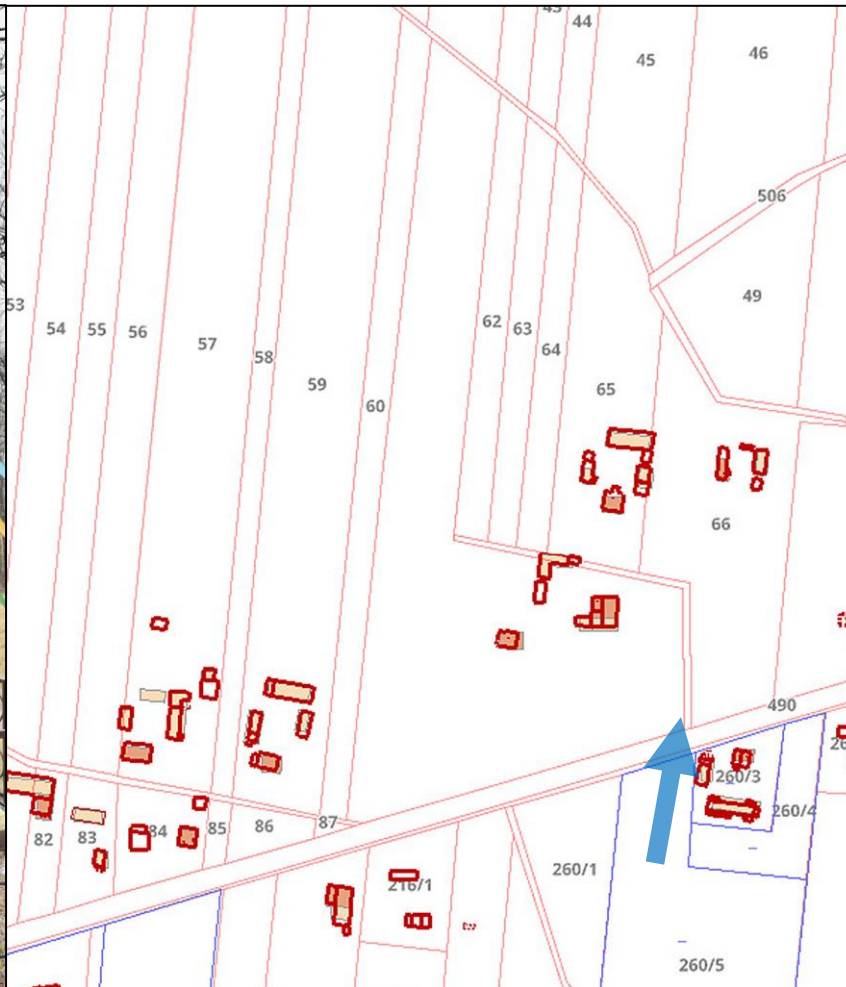
2. Czas powstania

I. 40-te XX w.

8. Fotografia z opisem wskazującym orientację albo mapa z zaznaczonym stanowiskiem archeologicznym



Kapliczka od południa



4. Adres

**Grabówka nr 7
98-260 Burzenin**

na działce geodez.: 61

**obręb: GRABÓWKA
identyfikator: 101405_2.0008.61**

5. Przynależność administracyjna

Województwo **łódzkie**

Powiat **sieradzki**

Gmina **Burzenin**

6. Formy ochrony

7. Opracowanie karty (autor, data i podpis)

Bogusław Okupny
30/03/2018

Bogusław Okupny

GEZ

KARTA ADRESOWA ZABYTKU NIERUCHOMEGO

3. Miejscowość

LIGOTA

1. Nazwa

KAPLICZKA P.W. ŚW. JANA

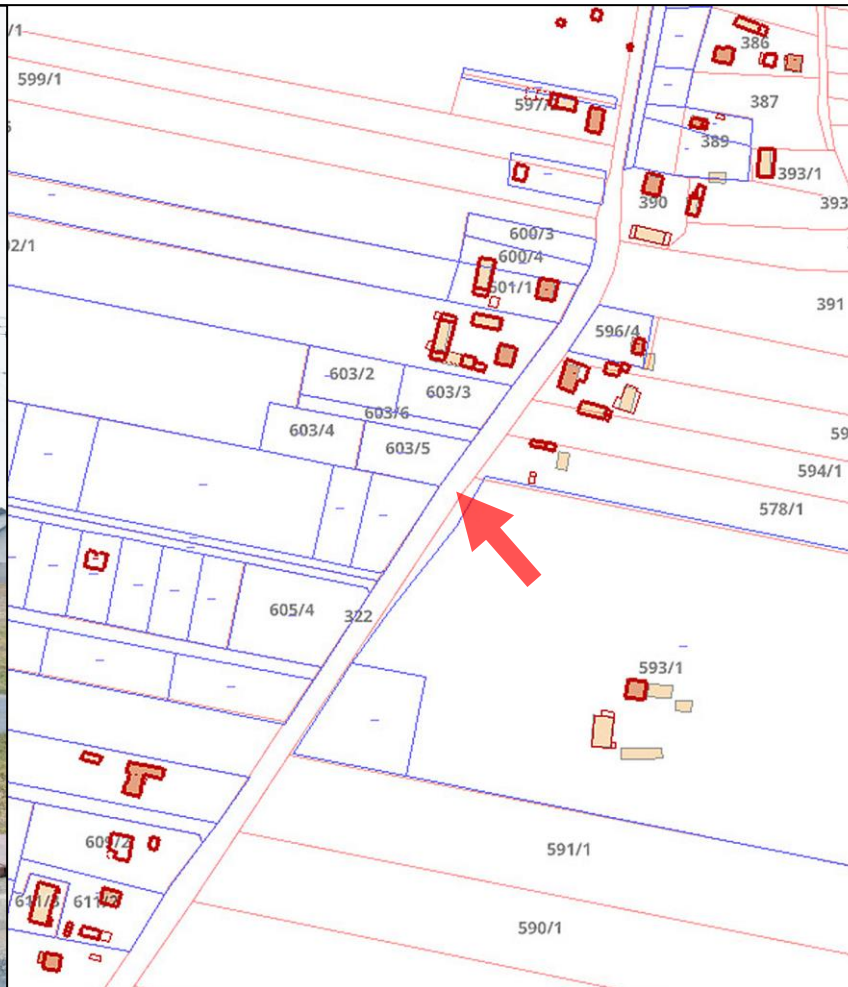
2. Czas powstania

XIX/XX w.

8. Fotografia z opisem wskazującym orientację albo mapa z zaznaczonym stanowiskiem archeologicznym



Kapliczka od południowego-wschodu



4. Adres

**Ligota
98-260 Burzenin**

na działce geodez.: 322 (droga)

**obręb: LIGOTA
identyfikator: 101405_2.0013.322**

5. Przynależność administracyjna

Województwo **łódzkie**

Powiat **sieradzki**

Gmina **Burzenin**

6. Formy ochrony

7. Opracowanie karty (autor, data i podpis)

Bogusław Okupny
30/03/2018

Wycinek mapy ewidencyjnej za: <http://burzenin.e-mapa.net/>

GEZ

KARTA ADRESOWA ZABYTKU NIERUCHOMEGO

3. Miejscowość

MAJACZEWICE

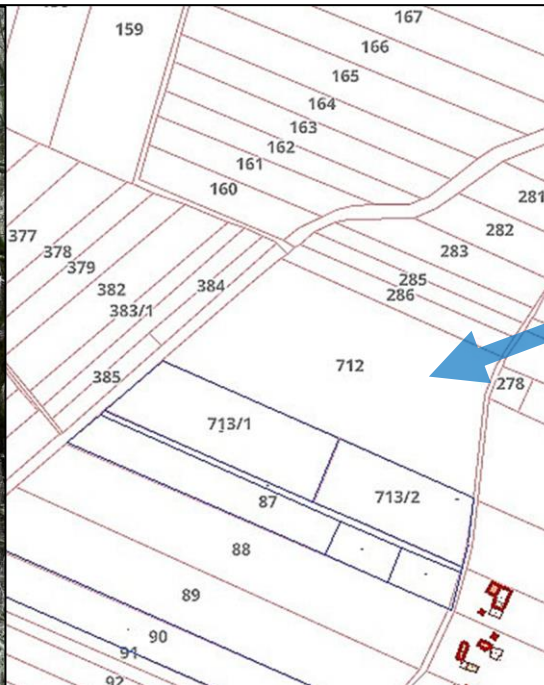
1. Nazwa

RINGSTAND – schron strzelecki w zespole umocnień niemieckich, ob. nieużytek

2. Czas powstania

1944 r.

8. Fotografia z opisem wskazującym orientację albo mapa z zaznaczonym stanowiskiem archeologicznym



4. Adres

**Majaczewice
98-260 Burzenin
na działce geodez.: 712**

**obręb: MAJACZEWICE
identyfikator: 101405_2.0015.712**

5. Przynależność administracyjna

Województwo **łódzkie**

Powiat **sieradzki**

Gmina **Burzenin**

6. Formy ochrony

7. Opracowanie karty (autor, data i podpis)

Bogusław Okupny
30/03/2018

Wycinek mapy ewidencyjnej za: <http://burzenin.e-mapa.net/>

Schron strzelecki Ringstand 58c na działce 712 – zdjęcie od północy

GEZ

KARTA ADRESOWA ZABYTKU NIERUCHOMEGO

3. Miejscowość

MAJACZEWICE

1. Nazwa

RINGSTAND – schron strzelecki w zespole umocnień niemieckich, ob. nieużytek na polu ornym

2. Czas powstania

1944 r.

8. Fotografia z opisem wskazującym orientację albo mapa z zaznaczonym stanowiskiem archeologicznym



4. Adres

**Majaczewice
98-260 Burzenin
na działce geodez.: 352/2**

**obręb: MAJACZEWICE
identyfikator: 101405_2.0015.352/2**

5. Przynależność administracyjna

Województwo **łódzkie**

Powiat **sieradzki**

Gmina **Burzenin**

6. Formy ochrony

7. Opracowanie karty (autor, data i podpis)

Bogusław Okupny
30/03/2018

Bogusław Okupny

Wycinek mapy ewidencyjnej za: <http://burzenin.e-mapa.net/>

Schron strzelecki Ringstand 58c na działce 352/2 – zdjęcie od północnego-zachodu

GEZ

KARTA ADRESOWA ZABYTKU NIERUCHOMEGO

3. Miejscowość

MAJACZEWICE

1. Nazwa

RINGSTAND – schron strzelecki w zespole umocnień niemieckich, ob. nieużytek

2. Czas powstania

1944 r.

8. Fotografia z opisem wskazującym orientację albo mapa z zaznaczonym stanowiskiem archeologicznym



4. Adres

**Majaczewice
98-260 Burzenin
na działce geodez.: 436**

**obręb: MAJACZEWICE
identyfikator: 101405_2.0015.436**

5. Przynależność administracyjna

Województwo **łódzkie**

Powiat **sieradzki**

Gmina **Burzenin**

6. Formy ochrony

7. Opracowanie karty (autor, data i podpis)

Bogusław Okupny
30/03/2018

Bogusław Okupny

Wycinek mapy ewidencyjnej za: <http://burzenin.e-mapa.net/>

Schron strzelecki Ringstand 58c na działce 436 – zdjęcie od północnego-zachodu

GEZ

KARTA ADRESOWA ZABYTKU NIERUCHOMEGO

3. Miejscowość

MAJACZEWICE

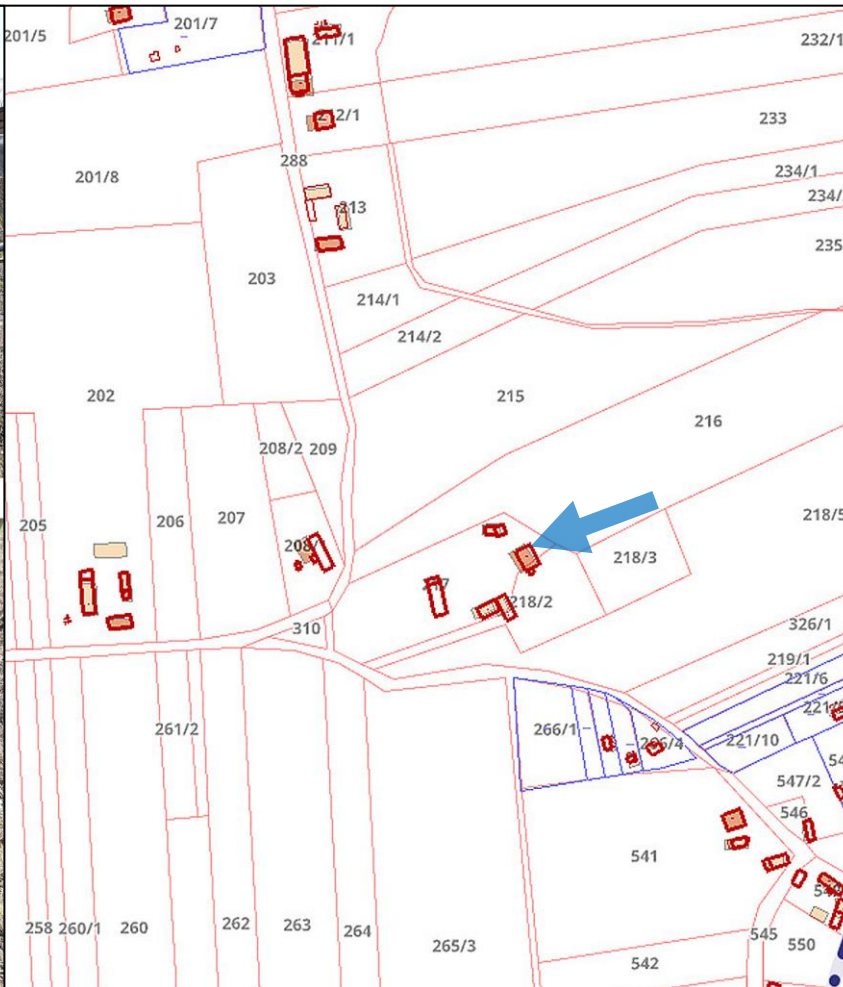
1. Nazwa

RINGSTAND – schron strzelecki w zespole umocnień niemieckich, ob. zbiornik na nieczystości

2. Czas powstania

1944 r.

8. Fotografia z opisem wskazującym orientację albo mapa z zaznaczonym stanowiskiem archeologicznym



4. Adres

**Majaczewice nr 20
98-260 Burzenin
na działce geodez.: 217**

**obręb: MAJACZEWICE
identyfikator: 101405_2.0015.217**

5. Przynależność administracyjna

Województwo **łódzkie**

Powiat **sieradzki**

Gmina **Burzenin**

6. Formy ochrony

7. Opracowanie karty (autor, data i podpis)

Schron strzelecki Ringstand 58c wykorzystywany jako zbiornik na nieczystości (na tyłach domu nr 20) – zdjęcie górne od północy, zdjęcie dolne – od zachodu

Wycinek mapy ewidencyjnej za: <http://burzenin.e-mapa.net/>

Bogusław Okupny
30/03/2018

Bogusław Okupny

GEZ

KARTA ADRESOWA ZABYTKU NIERUCHOMEGO

3. Miejscowość

MAJACZEWICE

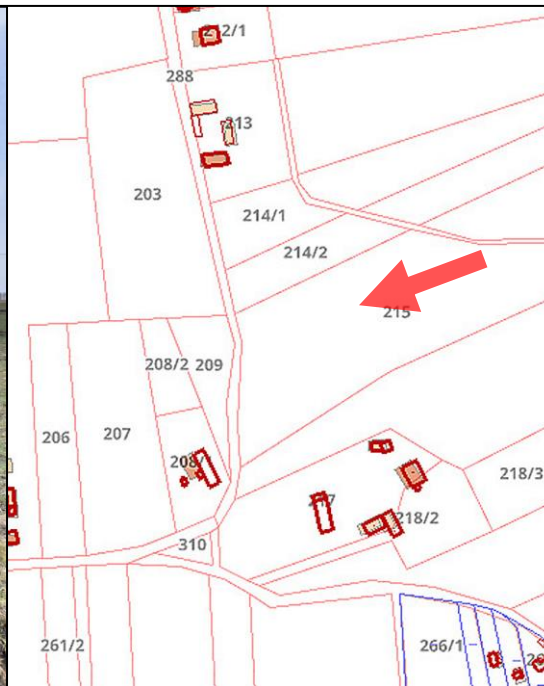
1. Nazwa

RINGSTAND – schron strzelecki w zespole umocnień niemieckich, ob. nieużytek na polu ornym

2. Czas powstania

1944 r.

8. Fotografia z opisem wskazującym orientację albo mapa z zaznaczonym stanowiskiem archeologicznym



4. Adres

**Majaczewice
98-260 Burzenin
na działce geodez.: 215**

**obręb: MAJACZEWICE
identyfikator: 101405_2.0015.215**

5. Przynależność administracyjna

Województwo **łódzkie**

Powiat **sieradzki**

Gmina **Burzenin**

6. Formy ochrony

7. Opracowanie karty (autor, data i podpis)

Bogusław Okupny
30/03/2018

Bogusław Okupny

Wycinek mapy ewidencyjnej za: <http://burzenin.e-mapa.net/>

Schron strzelecki Ringstand 58c na działce 215 – zdjęcie od północy

GEZ

KARTA ADRESOWA ZABYTKU NIERUCHOMEGO

3. Miejscowość

MAJACZEWICE

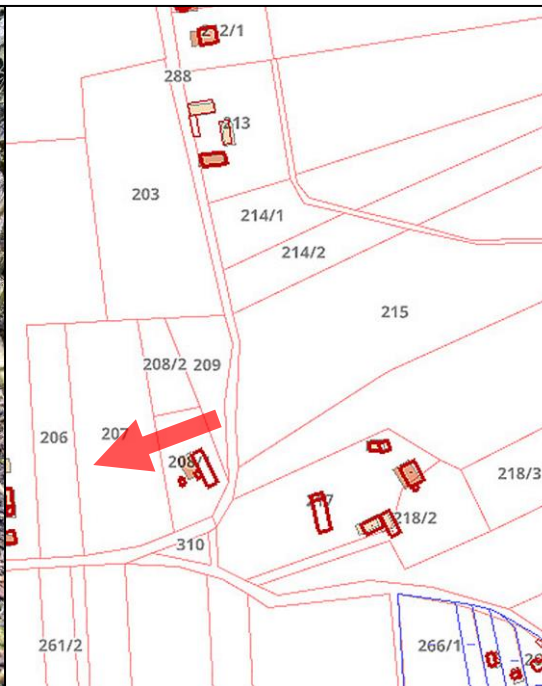
1. Nazwa

RINGSTAND – podwójny schron strzelecki w zespole umocnień niemieckich, ob. nieużytek

2. Czas powstania

1944 r.

8. Fotografia z opisem wskazującym orientację albo mapa z zaznaczonym stanowiskiem archeologicznym



4. Adres

**Majaczewice
98-260 Burzenin**

na działce geodez.: 207

**obręb: MAJACZEWICE
identyfikator: 101405_2.0015.207**

5. Przynależność administracyjna

Województwo **łódzkie**

Powiat **sieradzki**

Gmina **Burzenin**

6. Formy ochrony

7. Opracowanie karty (autor, data i podpis)

Wycinek mapy ewidencyjnej za: <http://burzenin.e-mapa.net/>

Bogusław Okupny
30/03/2018

Bogusław Okupny

Podwójny schron strzelecki Ringstand na działce 207 – zdjęcie od zachodu

GEZ

KARTA ADRESOWA ZABYTKU NIERUCHOMEGO

3. Miejscowość

MAJACZEWICE

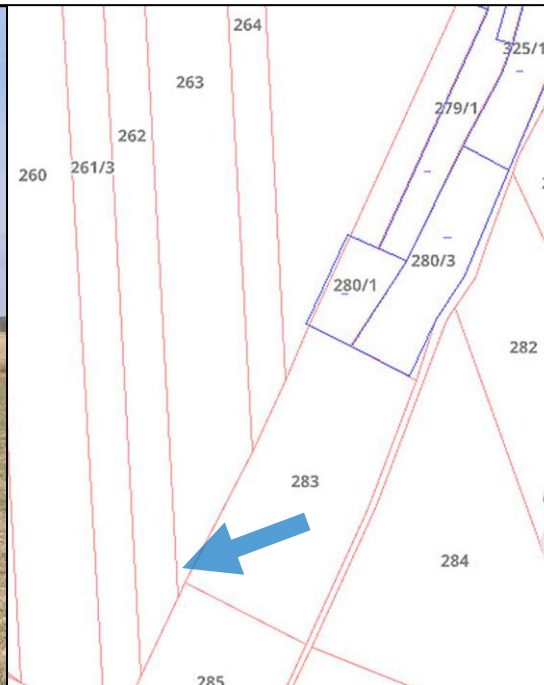
1. Nazwa

RINGSTAND – schron strzelecki w zespole umocnień niemieckich, ob. nieużytek

2. Czas powstania

1944 r.

8. Fotografia z opisem wskazującym orientację albo mapa z zaznaczonym stanowiskiem archeologicznym



4. Adres

**Majaczewice
98-260 Burzenin**

na działce geodez.: 263

**obręb: MAJACZEWICE
identyfikator: 101405_2.0015.263**

5. Przynależność administracyjna

Województwo **łódzkie**

Powiat **sieradzki**

Gmina **Burzenin**

6. Formy ochrony

Przysypyany ziemią (?) schron strzelecki Ringstand na działce 263 – zdjęcie od południa

7. Opracowanie karty (autor, data i podpis)

Bogusław Okupny
30/03/2018

Wycinek mapy ewidencyjnej za: <http://burzenin.e-mapa.net/>

GEZ

KARTA ADRESOWA ZABYTKU NIERUCHOMEGO

3. Miejscowość

MAJACZEWICE

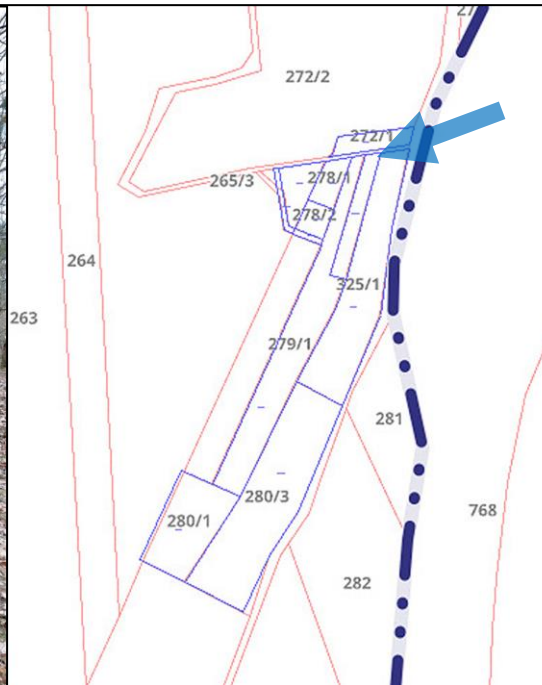
1. Nazwa

RINGSTAND – schron strzelecki w zespole umocnień niemieckich, ob. nieużytek

2. Czas powstania

1944 r.

8. Fotografia z opisem wskazującym orientację albo mapa z zaznaczonym stanowiskiem archeologicznym



4. Adres

**Majaczewice
98-260 Burzenin**

na działce geodez.: 279/2

**obręb: MAJACZEWICE
identyfikator: 101405_2.0015.279/2**

5. Przynależność administracyjna

Województwo **łódzkie**

Powiat **sieradzki**

Gmina **Burzenin**

6. Formy ochrony

7. Opracowanie karty (autor, data i podpis)

Bogusław Okupny
30/03/2018

Bogusław Okupny

Wycinek mapy ewidencyjnej za: <http://burzenin.e-mapa.net/>

Schron strzelecki Ringstand 58c na działce 279/2 – zdjęcie od zachodu

GEZ

KARTA ADRESOWA ZABYTKU NIERUCHOMEGO

3. Miejscowość

MAJACZEWICE

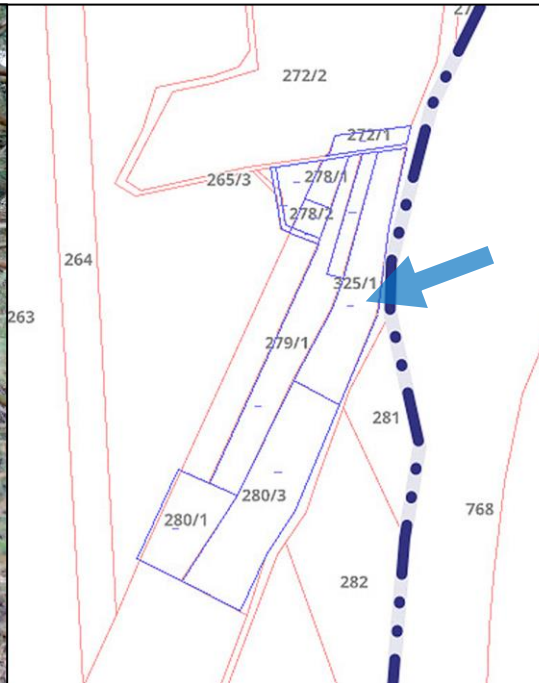
1. Nazwa

RINGSTAND – schron strzelecki w zespole umocnień niemieckich, ob. nieużytek

2. Czas powstania

1944 r.

8. Fotografia z opisem wskazującym orientację albo mapa z zaznaczonym stanowiskiem archeologicznym



4. Adres

**Majaczewice
98-260 Burzenin**

na działce geodez.: 325/1

**obręb: MAJACZEWICE
identyfikator: 101405_2.0015.325/1**

5. Przynależność administracyjna

Województwo **łódzkie**

Powiat **sieradzki**

Gmina **Burzenin**

6. Formy ochrony

7. Opracowanie karty (autor, data i podpis)

Bogusław Okupny
30/03/2018

Schron strzelecki Ringstand 58c na działce 325/1 – zdjęcie od północy

Wycinek mapy ewidencyjnej za: <http://burzenin.e-mapa.net/>

GEZ

KARTA ADRESOWA ZABYTKU NIERUCHOMEGO

3. Miejscowość

MAJACZEWICE

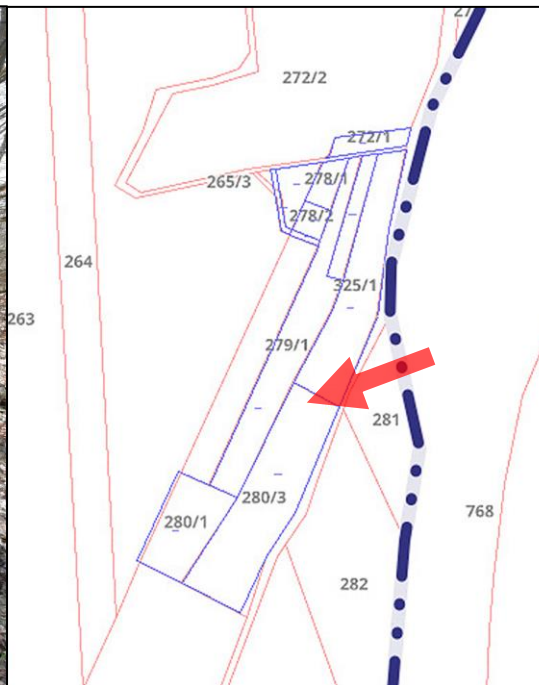
1. Nazwa

RINGSTAND – schron strzelecki w zespole umocnień niemieckich, ob. nieużytek

2. Czas powstania

1944 r.

8. Fotografia z opisem wskazującym orientację albo mapa z zaznaczonym stanowiskiem archeologicznym



4. Adres

**Majaczewice
98-260 Burzenin**

na działce geodez.: 280/3

**obręb: MAJACZEWICE
identyfikator: 101405_2.0015.280/3**

5. Przynależność administracyjna

Województwo **łódzkie**

Powiat **sieradzki**

Gmina **Burzenin**

6. Formy ochrony

7. Opracowanie karty (autor, data i podpis)

Bogusław Okupny
30/03/2018



Wycinek mapy ewidencyjnej za: <http://burzenin.e-mapa.net/>

Schron strzelecki Ringstand 58c na działce 280/3 – zdjęcie od zachodu

GEZ

KARTA ADRESOWA ZABYTKU NIERUCHOMEGO

3. Miejscowość

M A R I A N Ó W

1. Nazwa

SZKOŁA, ob. Świetlica Wiejska

2. Czas powstania

ok. 1920 r.

8. Fotografia z opisem wskazującym orientację albo mapa z zaznaczonym stanowiskiem archeologicznym



Budynek szkoły od południa



4. Adres

**Marianów nr 15
98-260 Burzenin**

na działce geodez.: 83/1

**obręb: MARIANÓW I KAMILEW
identyfikator: 101405_2.0014.83/1**

5. Przynależność administracyjna

Województwo **łódzkie**

Powiat **sieradzki**

Gmina **Burzenin**

6. Formy ochrony

7. Opracowanie karty (autor, data i podpis)

Bogusław Okupny
30/03/2018

Wycinek mapy ewidencyjnej za: <http://burzenin.e-mapa.net/>

GEZ

KARTA ADRESOWA ZABYTKU NIERUCHOMEGO

3. Miejscowość

NIECHMIRÓW

1. Nazwa

**KAPLICA DWORSKA, OB. KAPLICA P.W.
NIEPOKALANEGO POCZĘCIA NMP I BŁ.
WINCENTEGO KADŁUBKA**

2. Czas powstania

1876 r.

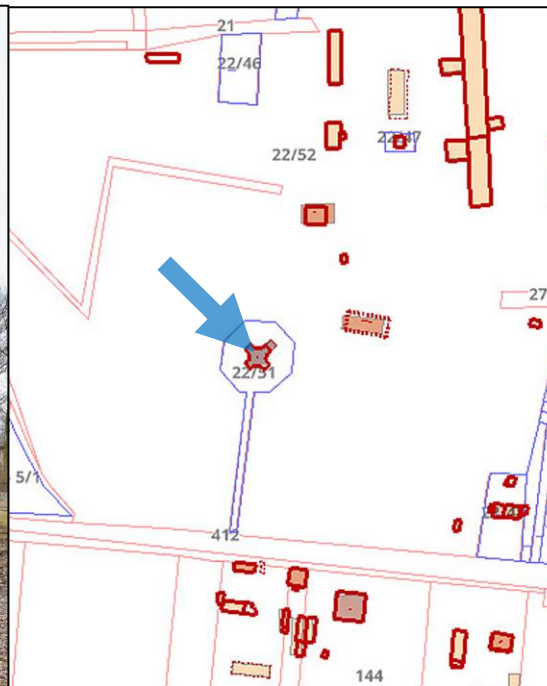
8. Fotografia z opisem wskazującym orientację albo mapa z zaznaczonym stanowiskiem archeologicznym



Kaplica od północnego-zachodu



Kaplica od południowego-zachodu



4. Adres

**Niechmirów nr 49a
98-260 Burzenin**

na działce geodez.: 22/51

**obręb: NIECHMIRÓW PGR
identyfikator: 101405_2.0018.22/51**

5. Przynależność administracyjna

Województwo **łódzkie**

Powiat **sieradzki**

Gmina **Burzenin**

6. Formy ochrony

**Wpis do rejestru zabytków
województwa łódzkiego nr A/61 z
dnia 19.09.2008 r.**

7. Opracowanie karty (autor, data i podpis)

Bogusław Okupny
30/03/2018



Wycinek mapy ewidencyjnej za: <http://burzenin.e-mapa.net/>

GEZ

KARTA ADRESOWA ZABYTKU NIERUCHOMEGO

3. Miejscowość

NIECHMIRÓW

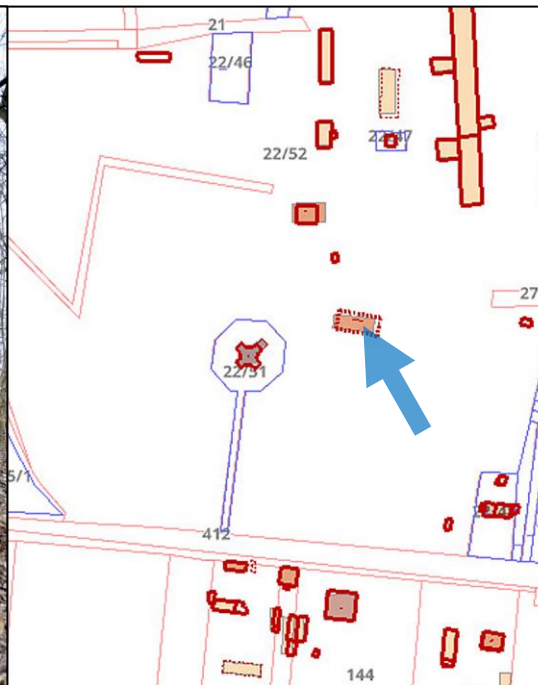
1. Nazwa

OFICYNA DWORSKA, ob. ruina

2. Czas powstania

XVIII/XIX w.

8. Fotografia z opisem wskazującym orientację albo mapa z zaznaczonym stanowiskiem archeologicznym



4. Adres

**Niechmirów
98-260 Burzenin**

na działce geodez.: 22/52

**obręb: NIECHMIRÓW PGR
identyfikator: 101405_2.0018.22/52**

5. Przynależność administracyjna

Województwo **łódzkie**

Powiat **sieradzki**

Gmina **Burzenin**

6. Formy ochrony

**Wpis do rejestru zabytków
województwa łódzkiego nr 291/43/A z
dnia 28.12.1967 r.**

7. Opracowanie karty (autor, data i podpis)

Bogusław Okupny
30/03/2018

Bogusław Okupny

Wycinek mapy ewidencyjnej za: <http://burzenin.e-mapa.net/A>

Ruiny oficyny dworskiej od południa

GEZ

KARTA ADRESOWA ZABYTKU NIERUCHOMEGO

3. Miejscowość

NIECHMIRÓW

1. Nazwa

PARK DWORSKI

2. Czas powstania

XVIII/XIX w.

8. Fotografia z opisem wskazującym orientację albo mapa z zaznaczonym stanowiskiem archeologicznym



Widok na park dworski od południa



4. Adres

**Niechmirów
98-260 Burzenin**

między innymi na działce geodez.: 22/52

**obręb: NIECHMIRÓW PGR
identyfikator: 101405_2.0018.22/52**

5. Przynależność administracyjna

Województwo **łódzkie**

Powiat **sieradzki**

Gmina **Burzenin**

6. Formy ochrony

**Wpis do rejestru zabytków
województwa łódzkiego nr 835/44/A z
dnia 28.12.1967 r.**

7. Opracowanie karty (autor, data i podpis)

Bogusław Okupny
30/03/2018

Bogusław Okupny

GEZ

KARTA ADRESOWA ZABYTKU NIERUCHOMEGO

3. Miejscowość

NIECHMIRÓW

1. Nazwa

DWOJAK, ob. budynek gospodarczy w ruinie

2. Czas powstania

XIX w.

8. Fotografia z opisem wskazującym orientację albo mapa z zaznaczonym stanowiskiem archeologicznym



4. Adres

**Niechmirów
98-260 Burzenin**

na działce geodez.: 22/11

**obręb: NIECHMIRÓW PGR
identyfikator: 101405_2.0018.22/11**

5. Przynależność administracyjna

Województwo **łódzkie**

Powiat **sieradzki**

Gmina **Burzenin**

6. Formy ochrony

7. Opracowanie karty (autor, data i podpis)

Bogusław Okupny
30/03/2018

Wycinek mapy ewidencyjnej za: <http://burzenin.e-mapa.net/>

Dwojak od południowego-zachodu

GEZ

KARTA ADRESOWA ZABYTKU NIERUCHOMEGO

3. Miejscowość

ROKITOWIEC

1. Nazwa

DOM mieszkalny

2. Czas powstania

1910 r.

8. Fotografia z opisem wskazującym orientację albo mapa z zaznaczonym stanowiskiem archeologicznym



Dom od południowego-zachodu



4. Adres

**Rokitowiec
98-260 Burzenin**

na działce geodez.: 235, 236

**obręb: ROKITOWIEC
identyfikator: 101405_2.0024.235, 236**

5. Przynależność administracyjna

Województwo **łódzkie**

Powiat **sieradzki**

Gmina **Burzenin**

6. Formy ochrony

7. Opracowanie karty (autor, data i podpis)

Bogusław Okupny
30/03/2018

Bogusław Okupny

GEZ

KARTA ADRESOWA ZABYTKU NIERUCHOMEGO

3. Miejscowość

S Z C Z A W N O

1. Nazwa

KAPLICZKA

2. Czas powstania

I. 20-te XX w.

8. Fotografia z opisem wskazującym orientację albo mapa z zaznaczonym stanowiskiem archeologicznym



Kapliczka od północnego-zachodu



4. Adres

**Szczawno
98-260 Burzenin**

na działce geodez.: 306

**obręb: SZCZAWNO
identyfikator: 101405_2.0027.306**

5. Przynależność administracyjna

Województwo **łódzkie**

Powiat **sieradzki**

Gmina **Burzenin**

6. Formy ochrony

7. Opracowanie karty (autor, data i podpis)

Bogusław Okupny
30/03/2018

Wycinek mapy ewidencyjnej za: <http://burzenin.e-mapa.net/>

GEZ

KARTA ADRESOWA ZABYTKU NIERUCHOMEGO

3. Miejscowość

TYCZYN

1. Nazwa

**STANOWISKO ARCHEOLOGICZNE,
ob. nieużytek**

2. Czas powstania

XVIII-XIV w. – grodzisko stożkowate

8. Fotografia z opisem wskazującym orientację albo mapa z zaznaczonym stanowiskiem archeologicznym



Zniszczone grodzisko stożkowate kultury prapolskiej od zachodu

4. Adres

Nr obszaru AZP **72 – 46**

Nr stanowiska w miejscowości **1**

Nr stanowiska na obszarze **36**

**nr geodez. działki: 271/6
obręb: TYCZYN KOLONIA
identyfikator: 101405_2.0031.271/6**

5. Przynależność administracyjna

Województwo **łódzkie**

Powiat **sieradzki**

Gmina **Burzenin**

6. Formy ochrony

**wpis do rejestru zabytków
województwa łódzkiego nr 71/A**

Wycinek mapy ewidencyjnej za: <http://burzenin.e-mapa.net/>

7. Opracowanie karty (autor, data i podpis)

Bogusław Okupny
30/03/2018

GEZ

KARTA ADRESOWA ZABYTKU NIERUCHOMEGO

3. Miejscowość

WASZKOWSKIE

1. Nazwa

KAPLICZKA

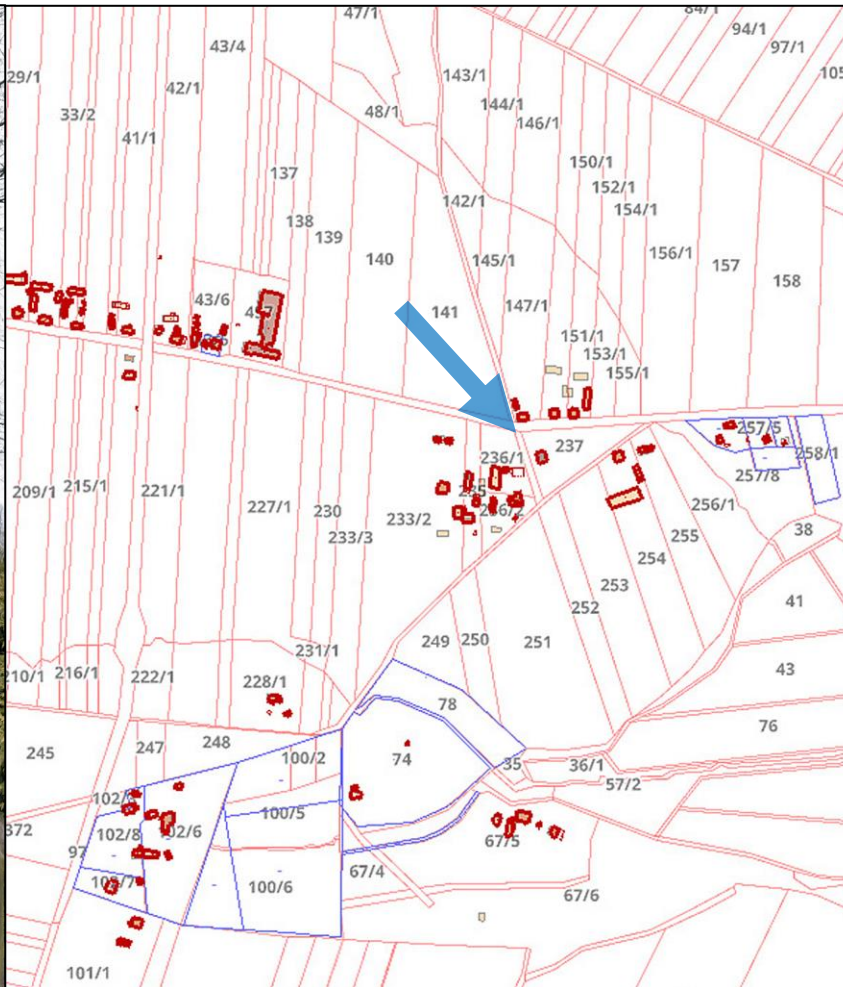
2. Czas powstania

I. 20-te XX w.

8. Fotografia z opisem wskazującym orientację albo mapa z zaznaczonym stanowiskiem archeologicznym



Kapliczka od wschodu



4. Adres

**Waszkowskie
98-260 Burzenin**

na działce geodez.: 236/1

**obręb: KOL. WASZKOWSKIE
identyfikator: 101405_2.0032.236/1**

5. Przynależność administracyjna

Województwo **łódzkie**

Powiat **sieradzki**

Gmina **Burzenin**

6. Formy ochrony

7. Opracowanie karty (autor, data i podpis)

Bogusław Okupny
30/03/2018

GEZ

KARTA ADRESOWA ZABYTKU NIERUCHOMEGO

3. Miejscowość

WITÓW

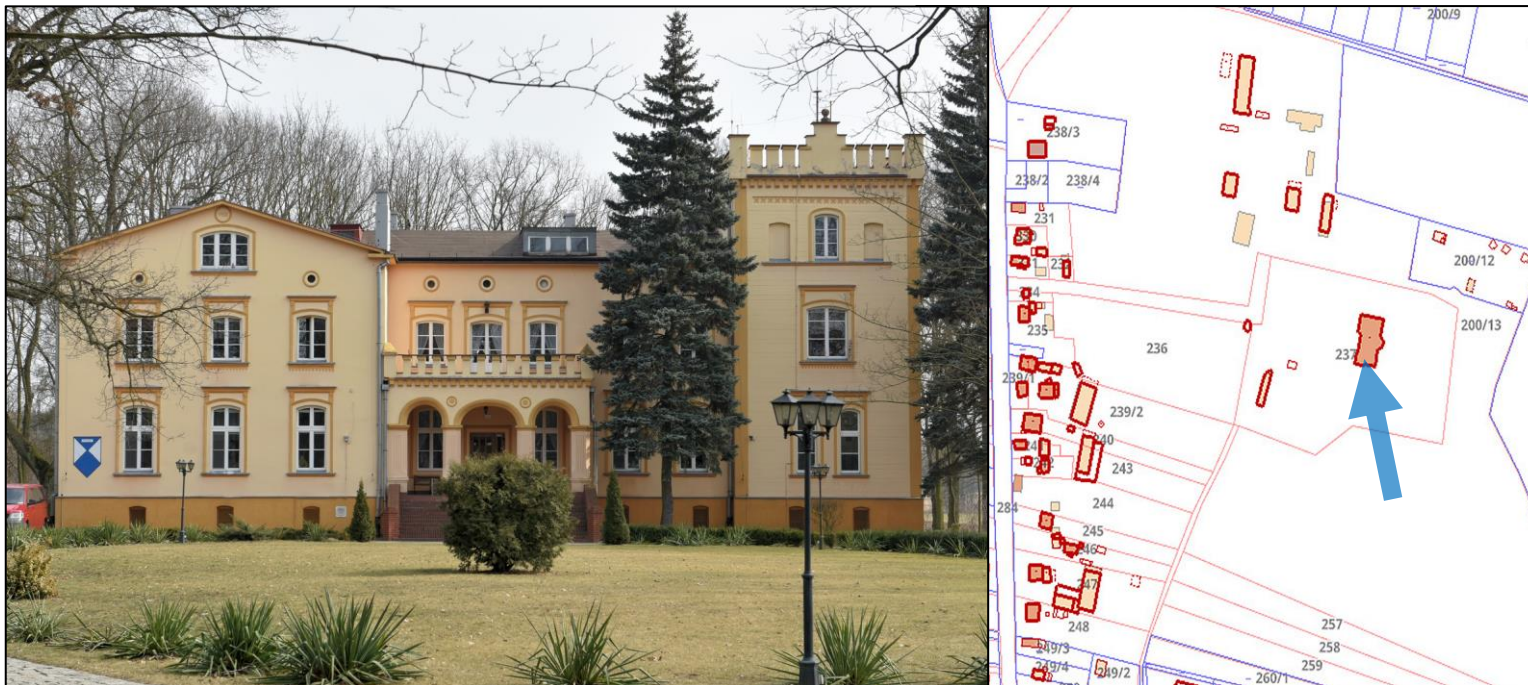
1. Nazwa

PAŁAC, ob. Dom Pomocy Społecznej

2. Czas powstania

poł. XIX w.

8. Fotografia z opisem wskazującym orientację albo mapa z zaznaczonym stanowiskiem archeologicznym



Pałac od zachodu

4. Adres

**Witów
ul. Wspólna nr 74
98-260 Burzenin**

na działce geodez.: 237

**obręb: WITÓW
identyfikator: 101405_2.0033.237**

5. Przynależność administracyjna

Województwo **łódzkie**

Powiat **sieradzki**

Gmina **Burzenin**

6. Formy ochrony

**Wpis do rejestru zabytków
województwa łódzkiego nr 298/A**

7. Opracowanie karty (autor, data i podpis)

Bogusław Okupny
30/03/2018

Wycinek mapy ewidencyjnej za: <http://burzenin.e-mapa.net/>

GEZ

KARTA ADRESOWA ZABYTKU NIERUCHOMEGO

3. Miejscowość

WITÓW

1. Nazwa

PARK PAŁACOWY

2. Czas powstania

XIX w.

8. Fotografia z opisem wskazującym orientację albo mapa z zaznaczonym stanowiskiem archeologicznym



4. Adres

**Witów
98-260 Burzenin**

m. in. na działkach geodez.: 237, 233

**obręb: WITÓW
identyfikator: 101405_2.0033.237, ...233**

5. Przynależność administracyjna

Województwo **łódzkie**

Powiat **sieradzki**

Gmina **Burzenin**

6. Formy ochrony

7. Opracowanie karty (autor, data i podpis)

Bogusław Okupny
30/03/2018

Góra: park od północy, dół: aleja dojazdowa od zachodu

Wycinek mapy ewidencyjnej za: <http://burzenin.e-mapa.net/>

GEZ

KARTA ADRESOWA ZABYTKU NIERUCHOMEGO

3. Miejscowość

WITÓW

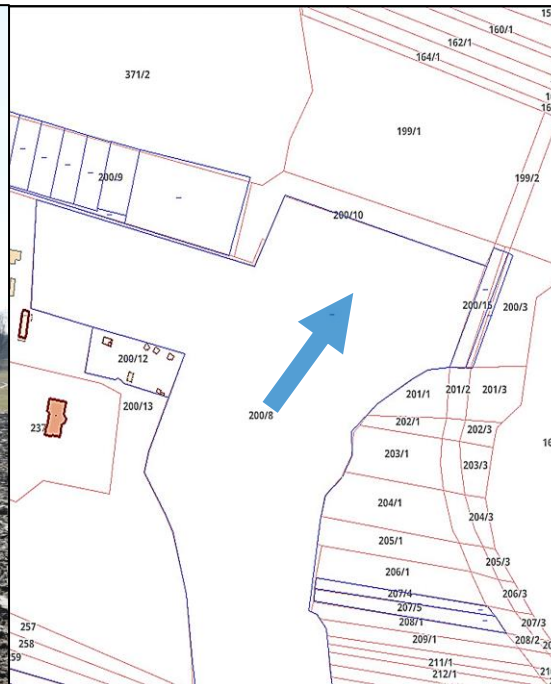
1. Nazwa

**STANOWISKO ARCHEOLOGICZNE,
ob. pole orne**

2. Czas powstania

**nieokreślony – ślad osadnictwa
VIII-IX w. – grodzisko**

8. Fotografia z opisem wskazującym orientację albo mapa z zaznaczonym stanowiskiem archeologicznym



4. Adres

Nr obszaru AZP **72 – 46**

Nr stanowiska w miejscowości **2**

Nr stanowiska na obszarze **2**

nr geodez. działki: 200/8

obręb: WITÓW

identyfikator: 101405_2.0033.200/8

5. Przynależność administracyjna

Województwo **łódzkie**

Powiat **sieradzki**

Gmina **Burzenin**

6. Formy ochrony

**wpis do rejestru zabytków
województwa łódzkiego nr 87/A**

Wycinek mapy ewidencyjnej za: <http://burzenin.e-mapa.net/>

7. Opracowanie karty (autor, data i podpis)

Bogusław Okupny
30/03/2018

Widok na grodzisko kultury prapolskiej od zachodu

GEZ

KARTA ADRESOWA ZABYTKU NIERUCHOMEGO

3. Miejscowość

WITÓW

1. Nazwa

**STANOWISKO ARCHEOLOGICZNE,
ob. nieużytek**

2. Czas powstania

XIII w. – grodzisko stożkowate

8. Fotografia z opisem wskazującym orientację albo mapa z zaznaczonym stanowiskiem archeologicznym



Widok na grodzisko stożkowate od północy

4. Adres

Nr obszaru AZP **72 – 46**

Nr stanowiska w miejscowości **4**

Nr stanowiska na obszarze
nr działki geodez: 290
obręb: WITÓW
identyfikator: 101405_2.0033.290

5. Przynależność administracyjna

Województwo **łódzkie**

Powiat **sieradzki**

Gmina **Burzenin**

6. Formy ochrony

7. Opracowanie karty (autor, data i podpis)

Bogusław Okupny
30/03/2018

Wycinek mapy ewidencyjnej za: <http://burzenin.e-mapa.net/>

GEZ

KARTA ADRESOWA ZABYTKU NIERUCHOMEGO

1. Nazwa

DWÓR, ob. ruina

2. Czas powstania

pocz. XIX w.

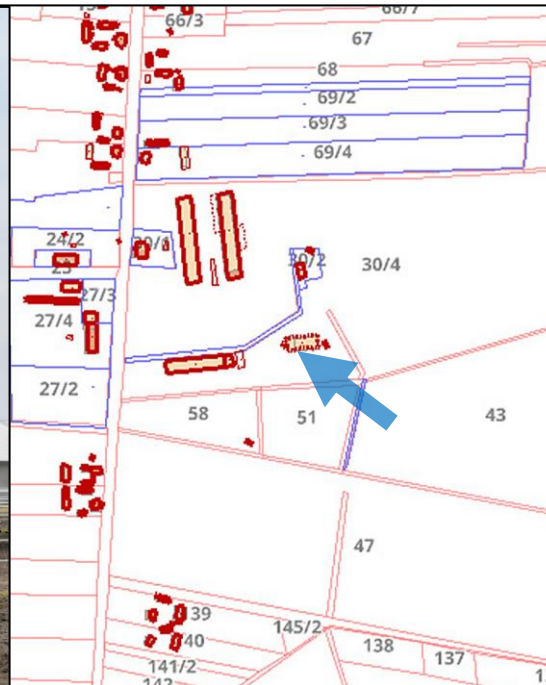
3. Miejscowość

**WOLNICA
NIECHMIROWSKA**

8. Fotografia z opisem wskazującym orientację albo mapa z zaznaczonym stanowiskiem archeologicznym



Ruiny dworu od południowego-wschodu



4. Adres

**Wolnica Niechmirowska nr 25
98-260 Burzenin**

na działce geodez.: 30/4

**obręb: WOLNICA NIECHMIRÓW PGR
identyfikator: 101405_2.0037.30/4**

5. Przynależność administracyjna

Województwo **łódzkie**

Powiat **sieradzki**

Gmina **Burzenin**

6. Formy ochrony

**Wpis do rejestru zabytków
województwa łódzkiego nr 869 z dnia
28.12.1967 r.**

7. Opracowanie karty (autor, data i podpis)

Bogusław Okupny
30/03/2018

Bogusław Okupny

Wycinek mapy ewidencyjnej za: <http://burzenin.e-mapa.net/>

GEZ

KARTA ADRESOWA ZABYTKU NIERUCHOMEGO

3. Miejscowość

**WOLNICA
NIECHMIROWSKA**

1. Nazwa

RELIKT PARKU DWORSKIEGO

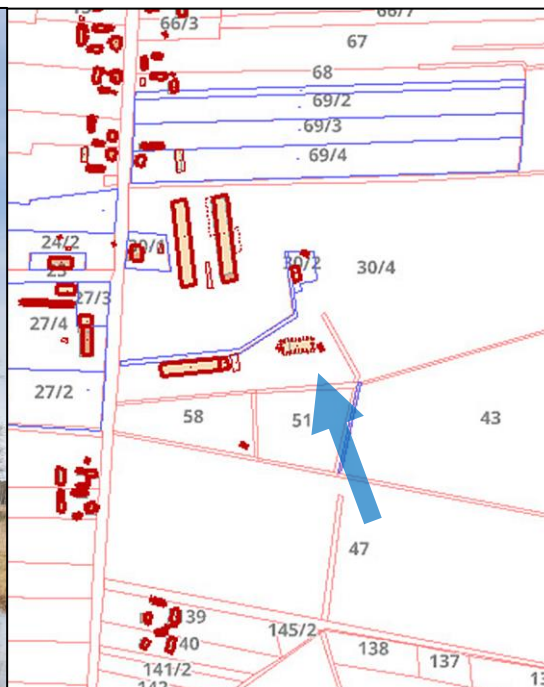
2. Czas powstania

XIX w.

8. Fotografia z opisem wskazującym orientację albo mapa z zaznaczonym stanowiskiem archeologicznym



Widok na pozostałości parku od południa



4. Adres

**Wolnica Niechmirowska
98-260 Burzenin**

między innymi na działce geodez.: 30/4

**obręb: WOLNICA NIECHMIRÓW PGR
identyfikator: 101405_2.0037.30/4**

5. Przynależność administracyjna

Województwo **łódzkie**

Powiat **sieradzki**

Gmina **Burzenin**

6. Formy ochrony

7. Opracowanie karty (autor, data i podpis)

Bogusław Okupny
30/03/2018



Wycinek mapy ewidencyjnej za: <http://burzenin.e-mapa.net/>

GEZ

KARTA ADRESOWA ZABYTKU NIERUCHOMEGO

3. Miejscowość

**WOLNICA
NIECHMIROWSKA**

1. Nazwa

**OBORA W ZESPOLE DWORSKIM, ob. budynek
gospodarczy**

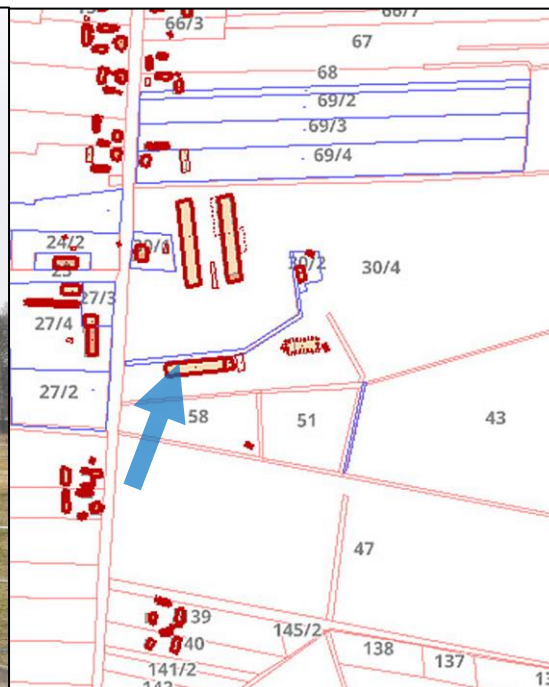
2. Czas powstania

XIX/XX w.

8. Fotografia z opisem wskazującym orientację albo mapa z zaznaczonym stanowiskiem archeologicznym



Obora od zachodu



4. Adres

**Wolnica Niechmirowska nr 25
98-260 Burzenin**

między innymi na działce geodez.: 30/4

**obręb: WOLNICA NIECHMIRÓW PGR
identyfikator: 101405_2.0037.30/4**

5. Przynależność administracyjna

Województwo **łódzkie**

Powiat **sieradzki**

Gmina **Burzenin**

6. Formy ochrony

7. Opracowanie karty (autor, data i podpis)

Bogusław Okupny
30/03/2018

Wycinek mapy ewidencyjnej za: <http://burzenin.e-mapa.net/>