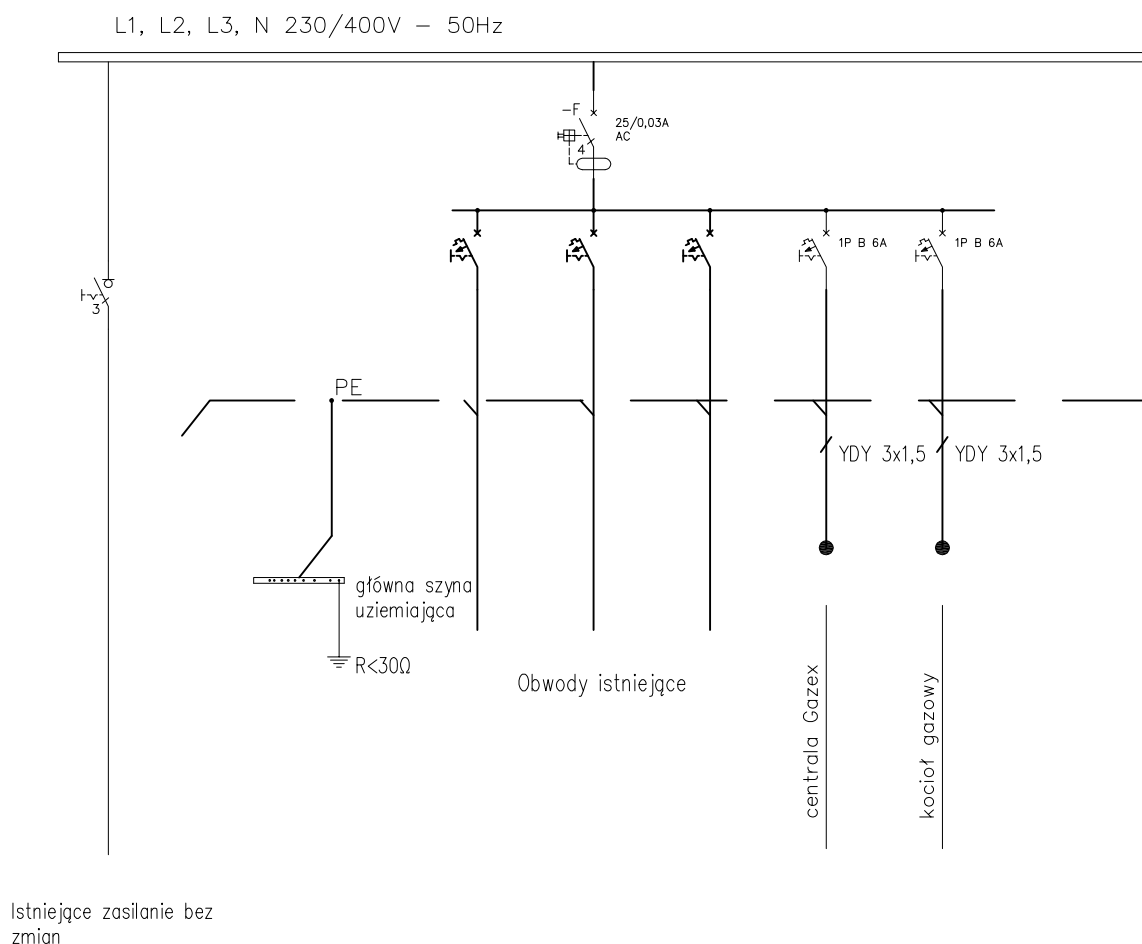


SCHEMAT INSTALACJI ELEKTRYCZNEJ



Temat : Instalacja zbiornikowa gazu płynnego o poj. $V=4850\text{dm}^3$ wraz z instalacją zewnętrzną na terenie działki oraz instalacją wewnątrz budynku kotłowni, wymiana technologii kotłowni na gazową wraz z systemem detekcji gazu, niezbędną instalacją elektryczną

Obiekt : Gminny Ośrodek Zdrowie w Burzeninie
98-260 Burzenin, ul. Polna 19

Adres : 98-260 Burzenin, ul. Polna 19
dz. nr 109 - obręb Burzenin

Inwestor : Gmina Burzenin
98-260 Burzenin, ul. Sieradzka 1

Tytuł rysunku :

SCHEMAT INSTALACJI ELEKTRYCZNEJ



Prawa autorskie :

Pracownia Projektowa "IZAS" S.C.
Izabela Dobek, Sławomir Dobek
98-200 Sieradz ul. Toruńska 9
tel. (43) 8225556 ; ppizas@onet.pl

Projektant :

mgr inż. Sławomir Dobek

uprawnienia budowlane do projektowania bez ograniczeń w specjalności instalacyjnej w zakresie sieci, instalacji i urządzeń wodocigowych i kanalizacyjnych, ciepłych, wentylacyjnych i gazowych NR Ew. 143/00/Wt.

Faza :
PROJEKT
TECHNICZNY

Branża :
INSTALACJE
SANITARNE

Data :
Luty 2023

Skala :

Nr rys. :

10