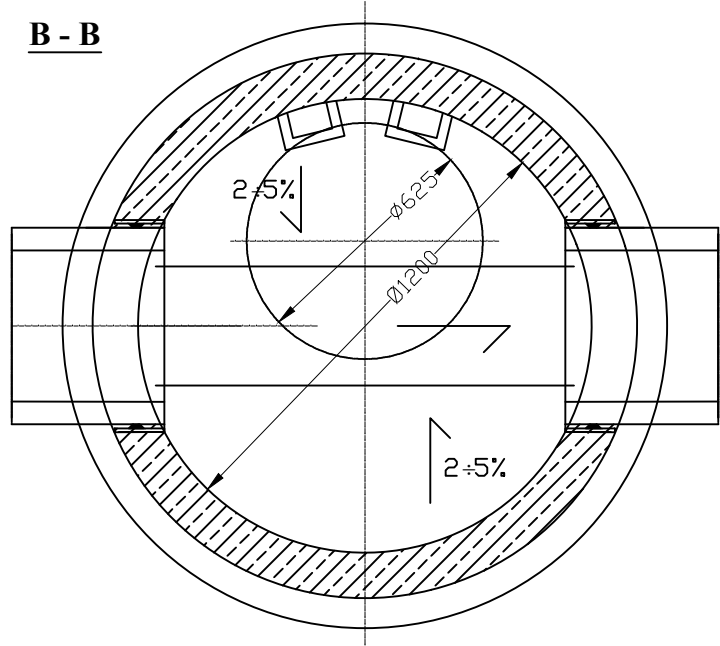
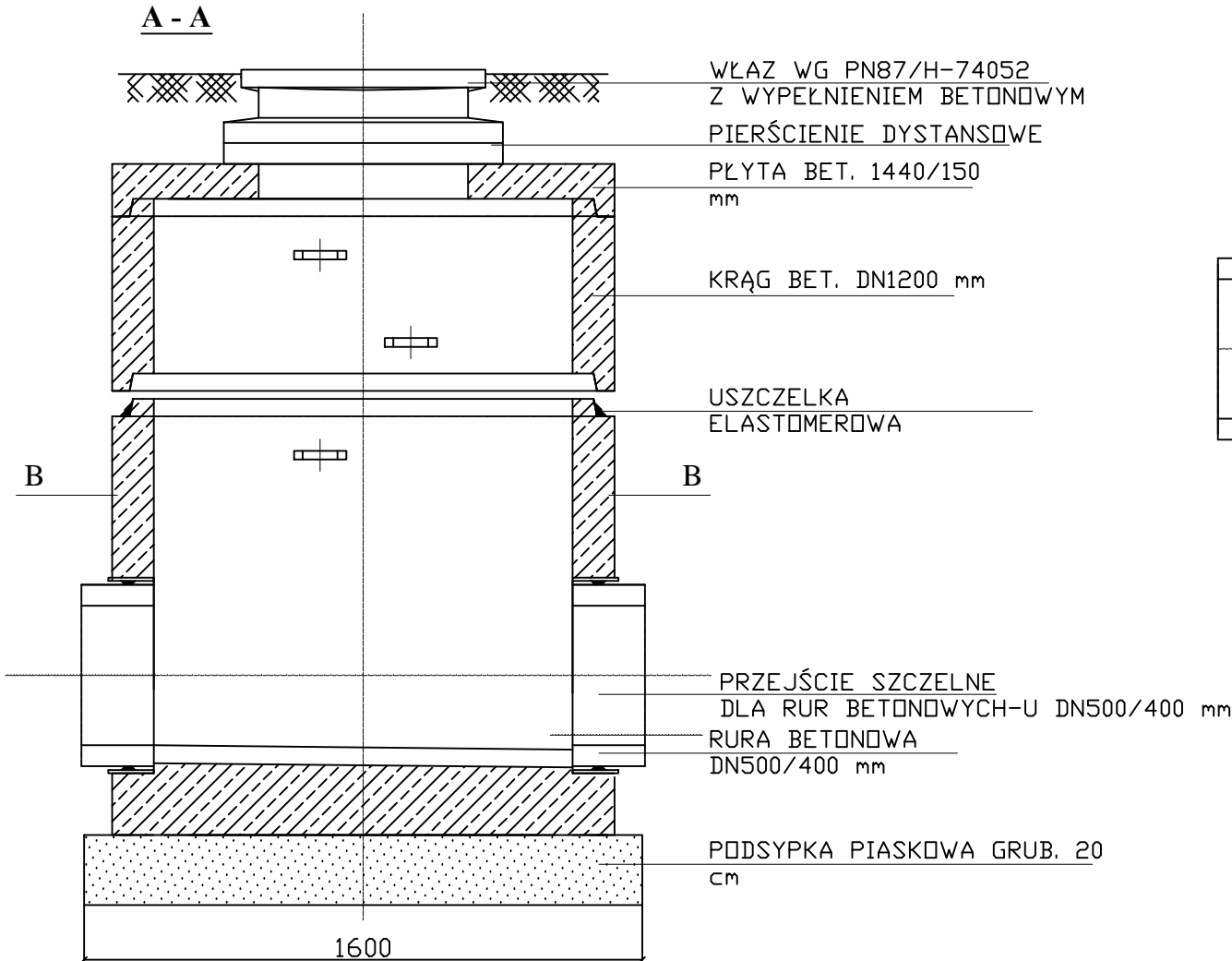
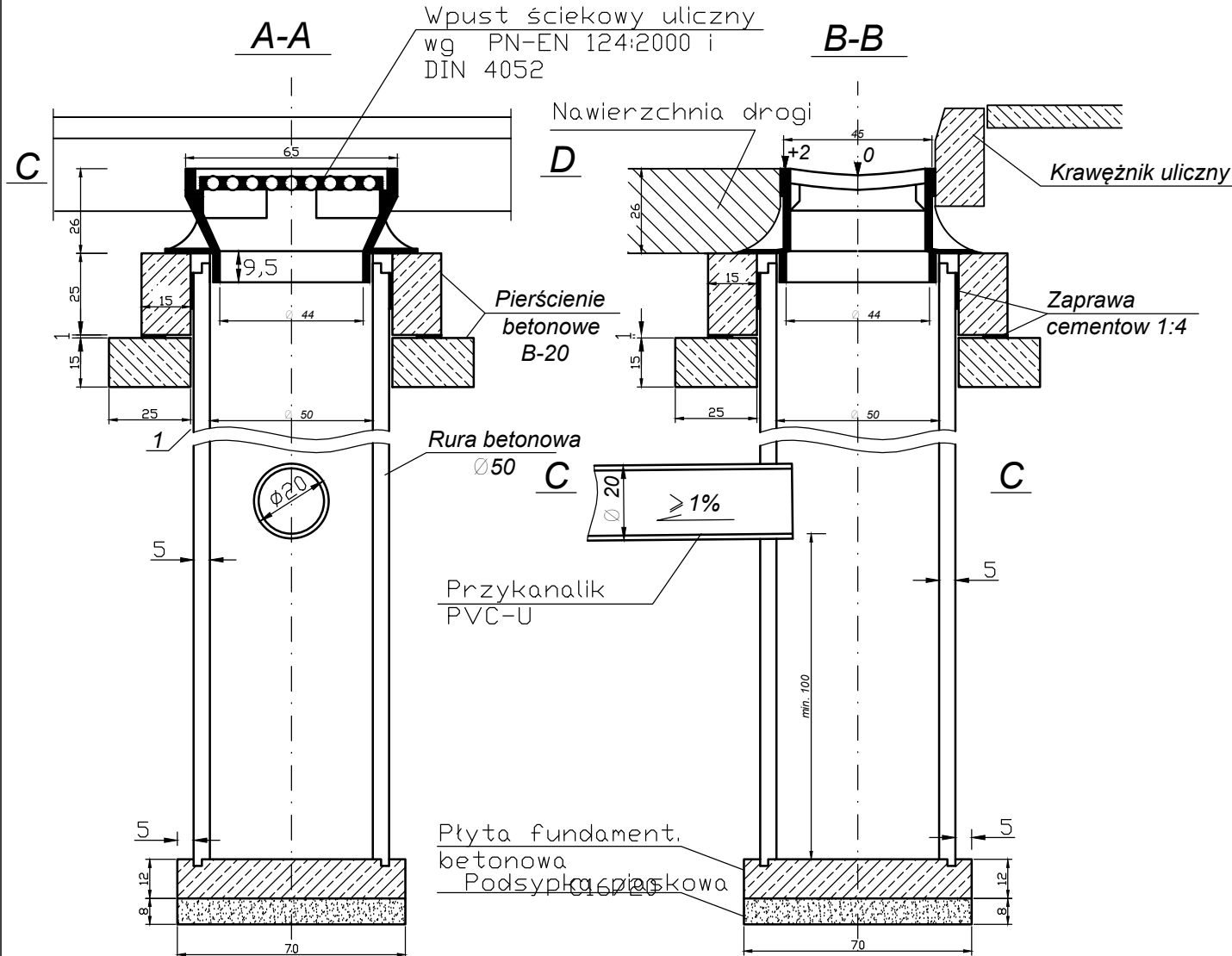


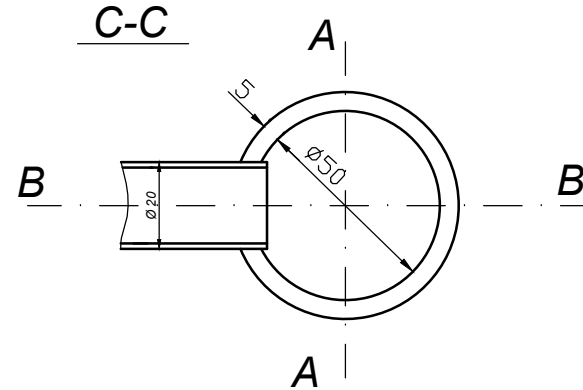
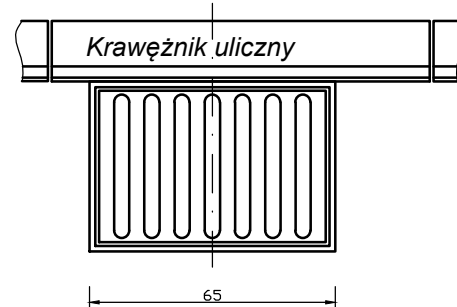
STUDNIA DESZCZOWA Ø1200 MM



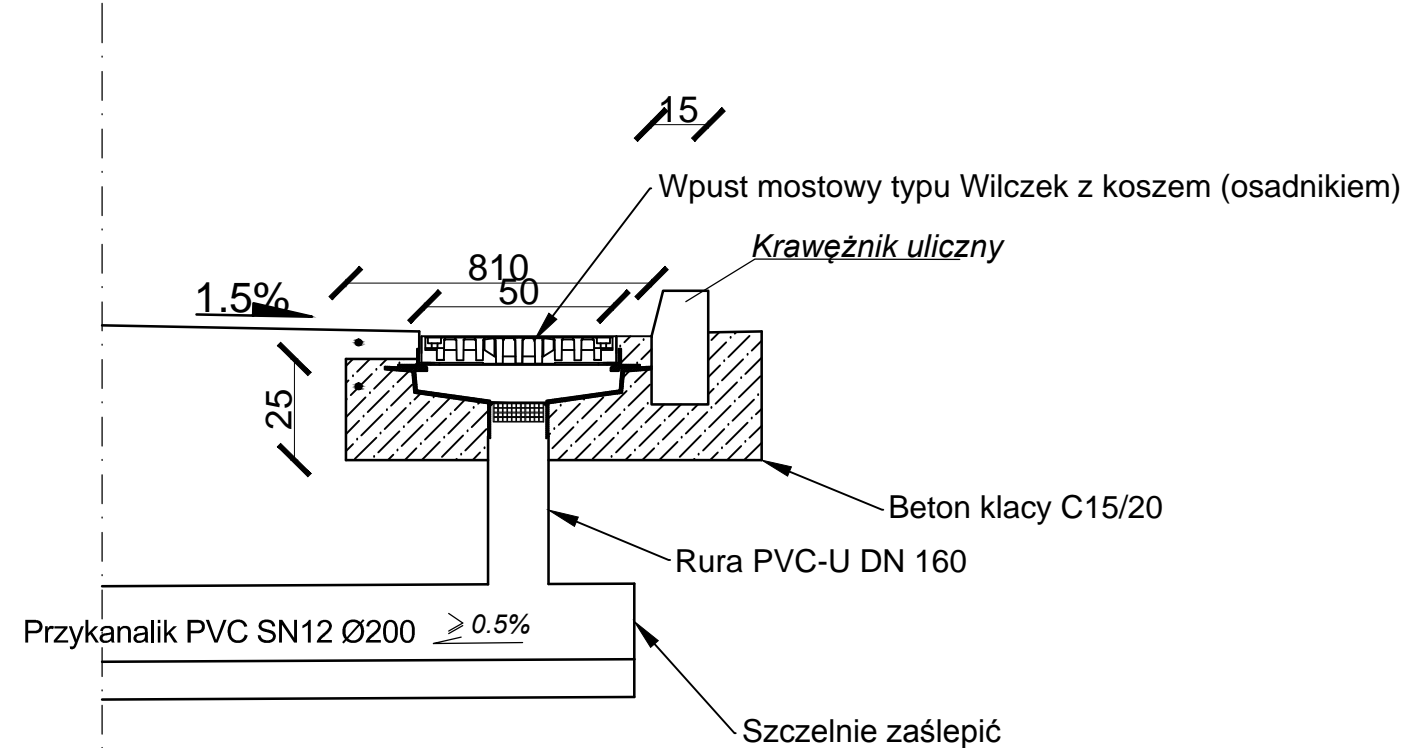
Schemat budowy wpustu deszczowego DN500




Widok z góry



Schemat budowy wpustu - wpust mostowy



 <div> ST PROJEKT Kąty 18, 29-100 Włoszczowa NIP 6090010369, tel. 600 319 265 </div>			
Inwestor:		Gmina Burzenin ul. Sieradzka 1 98-260 Burzenin	
Nazwa inwestycji:		Przebudowa drogi gminnej Będków-Świerki	
Adres inwestycji:		m. Będków, dz. nr ew. 312, 313, 319 obręb 0002 Będków, gmina Burzenin	
Stadium:		Branża:	
PB		DROGOWA	
Nazwa rysunku:		Numer rysunku:	Data:
Studnia deszczowa Ø1200, Wpust deszczowy DN 500, Wpust deszczowy typu Wilczek		6	03.2020
			Skala rys.: 1:20
Zespół autorski: Imię i nazwisko:		Uprawnienia:	
		Podpis:	
Autor branży drogowej:		mgr inż. Jacek Staniek	
Projektant branży drogowej:		mgr inż. Kamil Ziółkowski	
		LOD/2541/PWOD/14	